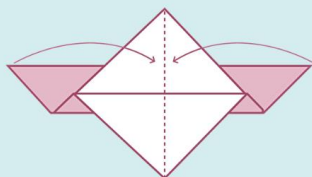
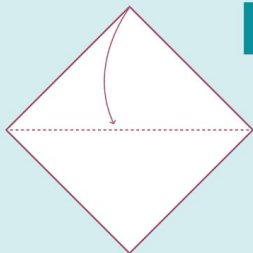
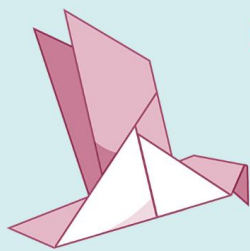


JORNADA COMUNITARIA: INCLUSIÓN Y CONVIVENCIA



6.11.2024

9.30-18.00h.



Centro Cultural San Marcos

información
e inscripciones



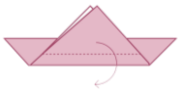


FUNDAMENTACIÓN

Toledo Comunitario es un programa municipal innovador que impulsa **procesos de convivencia, diálogo y transformación** en los barrios y la ciudad de Toledo, desde un enfoque de derechos e igualdad de oportunidades. Esos procesos, partiendo de las potencialidades de los barrios, buscan atender a sus necesidades, a través de un método que facilita conocimiento compartido, coordinación entre actores sociales e implementación de programaciones comunitarias.

La fuerza y capacidad transformadora de este programa pasa por la generación de una **estructura organizativa**, con espacios de relación a nivel del municipio y de barrio. En cada barrio, esos espacios (o *mesas*) **abordan los retos** socioeducativos, sociosanitarios y de convivencia identificados, desde una **perspectiva de diversidad e inclusión**.

En ese marco, conviene darnos el tiempo entre todos los actores implicados para reconocernos, mirar hacia atrás y hacia delante, entendiendo y afianzando el camino que juntos estamos recorriendo.



OBJETIVOS DE LA JORNADA

- Potenciar **el conocimiento y el reconocimiento mutuo** por parte de todos los actores implicados a nivel comunitario.
- Consolidar una **visión y comprensión global de los procesos** impulsados conjuntamente en el marco del programa Toledo Comunitario y en relación con otras estrategias municipales y regionales.
- Propiciar, desde el intercambio de experiencias, la **adquisición de conocimientos y competencias** en materia de intervención comunitaria, de salud y educación comunitaria.
- Identificar **aprendizajes claves** para la sostenibilidad de los procesos comunitarios.
- Enriquecer las **programaciones comunitarias**, a nivel municipal y de cada barrio, en vinculación con otras estrategias municipales y regionales.



HORARIOS DE LA JORNADA

- 09.00 - 09.30** Registro de participantes y entrega de materiales
- 09.30 - 10.00** Acogida institucional
- 10.00 - 11.00** Marco introductorio *¿Mejoramos nuestra ciudad? Lo comunitario como motor de inclusión y transformación territorial.*
- 11.00 - 11.30** Descanso/almuerzo

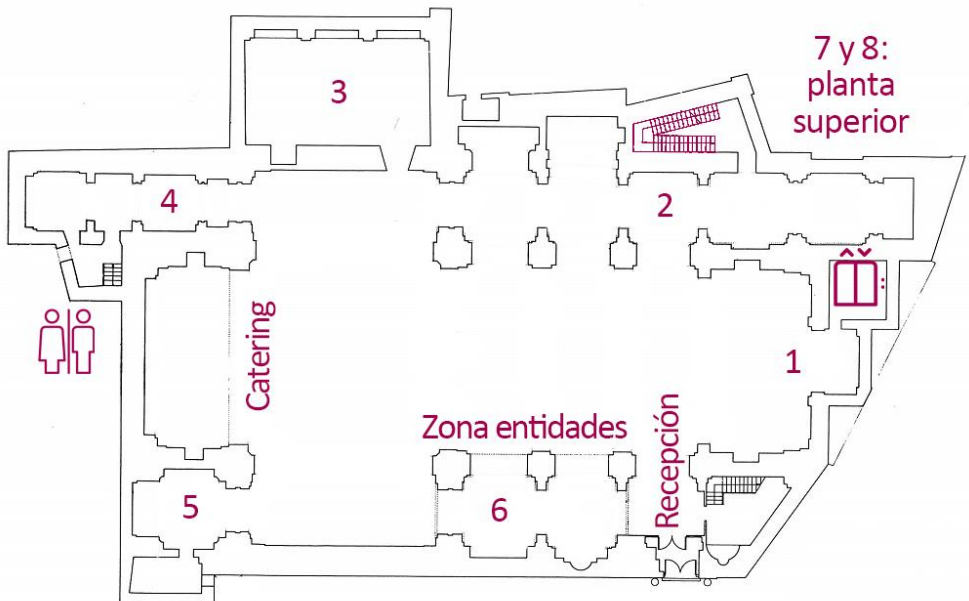
WORLD CAFÉ: Dinámica participativa de trabajo con mesas temáticas

- 11.30 - 12.00** World café. RONDA 1
12.00 - 12.05 Cambio de mesa
- 12.05 - 12.35** World café. RONDA 2
12.35 - 12.40 Cambio de mesa
- 12.40 - 13.10** World café. RONDA 3
- 13.10 - 14.00** Plenaria de socialización y conclusiones del World café
- 14.00 - 16.00** Descanso/picoteo
- 16.00 - 17.00** Trabajo por barrios: revisión y consolidación de programación comunitaria, en base al trabajo anterior.
- 17.00 - 17.30** Socialización de programaciones comunitarias
- 17.30 - 17.45** Relatoría y conclusiones
- 17.45 - 18.00** Evaluación y despedida



WORLD CAFÉ: MESAS TEMÁTICAS Y SU UBICACIÓN

1. Prevención y promoción del bienestar emocional
2. Soledad no deseada y Rutas saludables
3. Espacios culturales al servicio de la comunidad
4. Inclusión educativa
5. Diversidad y convivencia
6. Atención Temprana
7. Toledo en verde
8. Educación para la salud



*“Vamos a hacer juntos lo que
no podemos conseguir por separado”*

Marco Marchioni