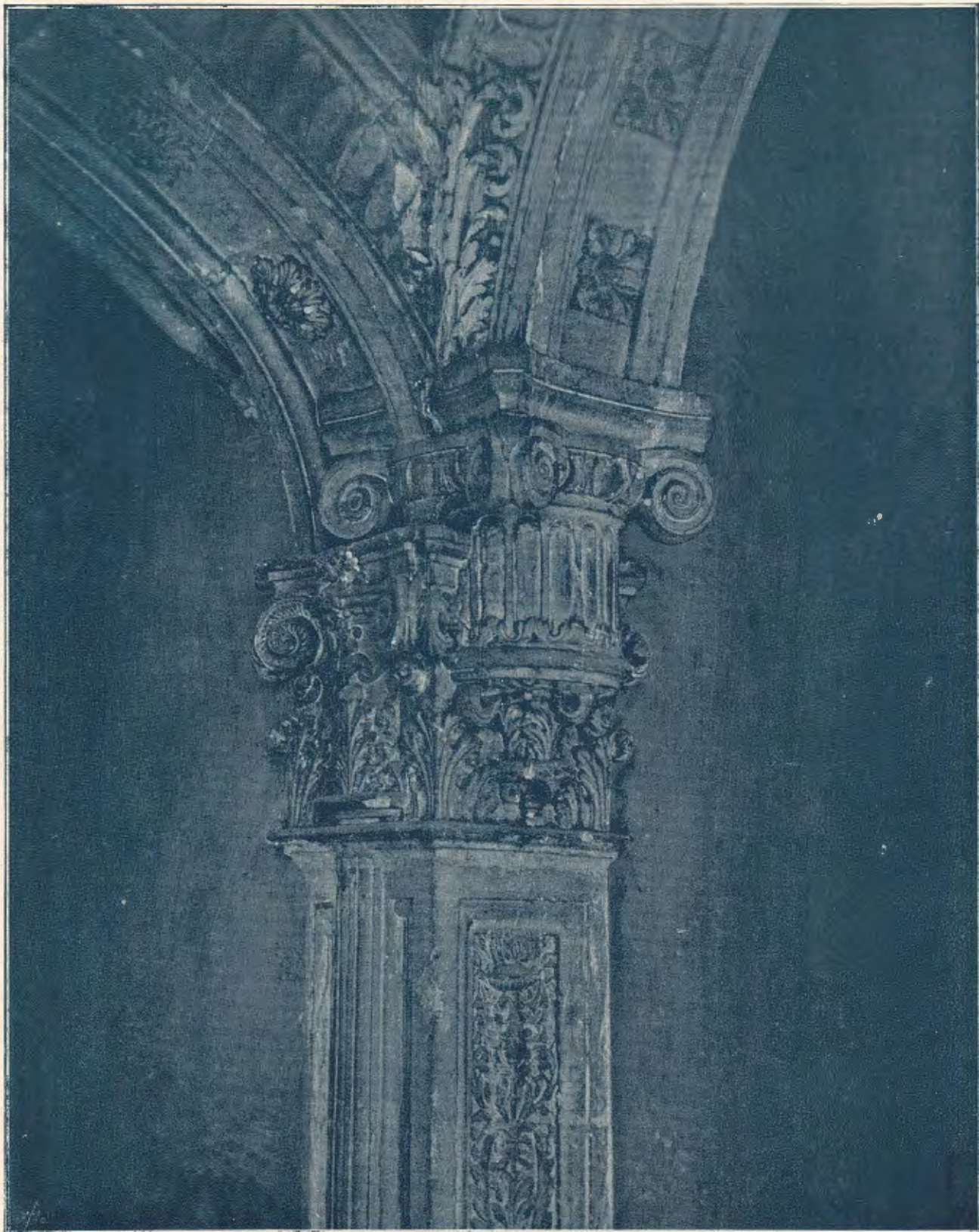


MATERIALES Y DOCUMENTOS DE ARTE ESPAÑOL

CAPITELLO

CAPITEL

CAPITELL



Cliché de C. Alguacil

Autotipia de Furnells

TOLEDO

HOSPITAL DE SANTA CRUZ. — CAPITELES DE ARRANQUE DEL ARCO DE LA ESCALERA

ENRIQUE EGAS, 1504 A 1514

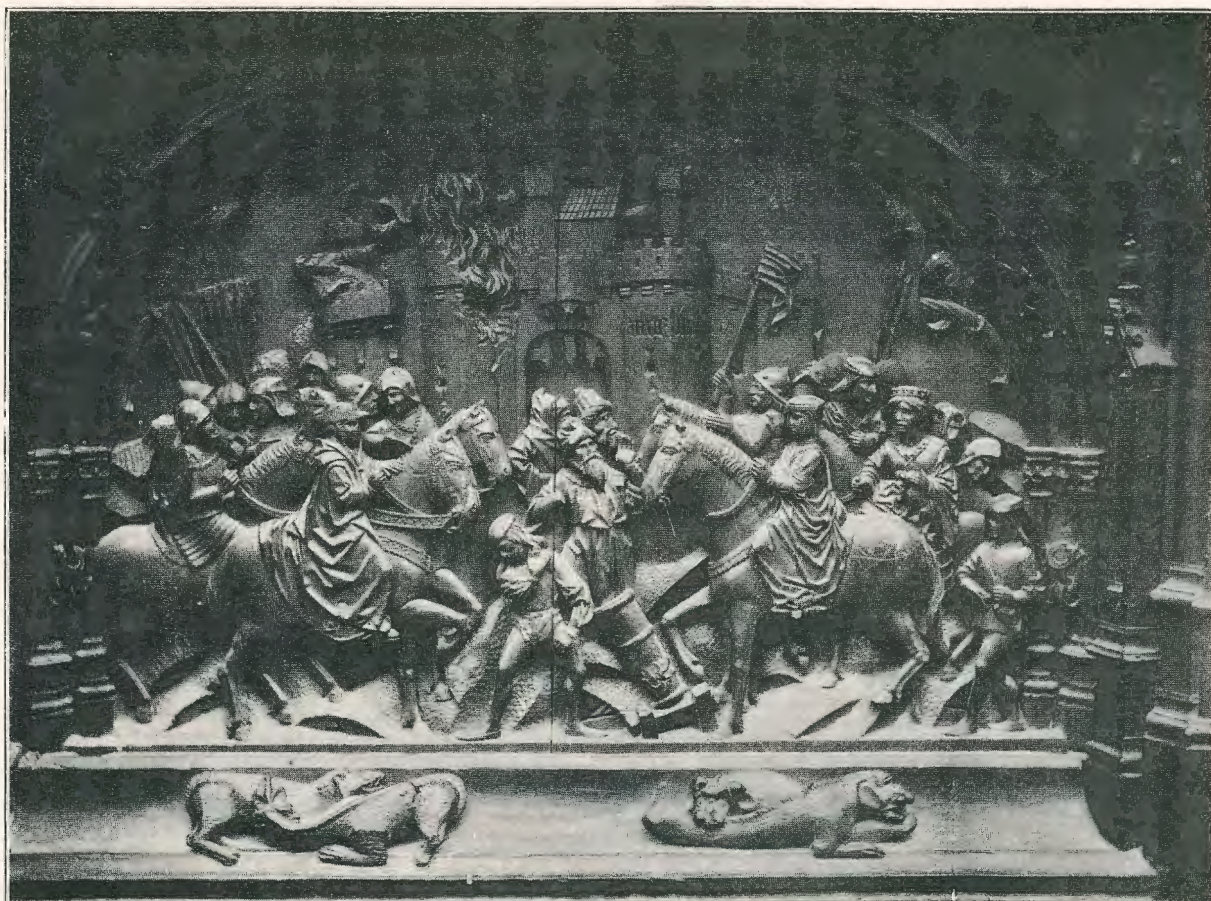
n.º 80

MATERIALES Y DOCUMENTOS DE ARTE ESPAÑOL

RILIEVO

RELIEVE

RELIEU



Clichés de C. Alguacil.

Autotipias de Furnells.

TOLEDO

CORO DE LA CATEDRAL. — BAJO RELIEVES EN LOS RESPALDOS DE LA SILLERÍA BAJA

MAESE RODRIGO, 1495 Á 1498

MATERIALES Y DOCUMENTOS DE ARTE ESPAÑOL

ASSICELLO

TABLERO

PLAFÓ



Cliché de C. Alguacil

Autotipia de Furnells

TOLEDO

CATEDRAL. — DETALLES DEL ARMARIO DE LA SALA CAPITULAR

GREGORIO PARDO, 1549 A 1551

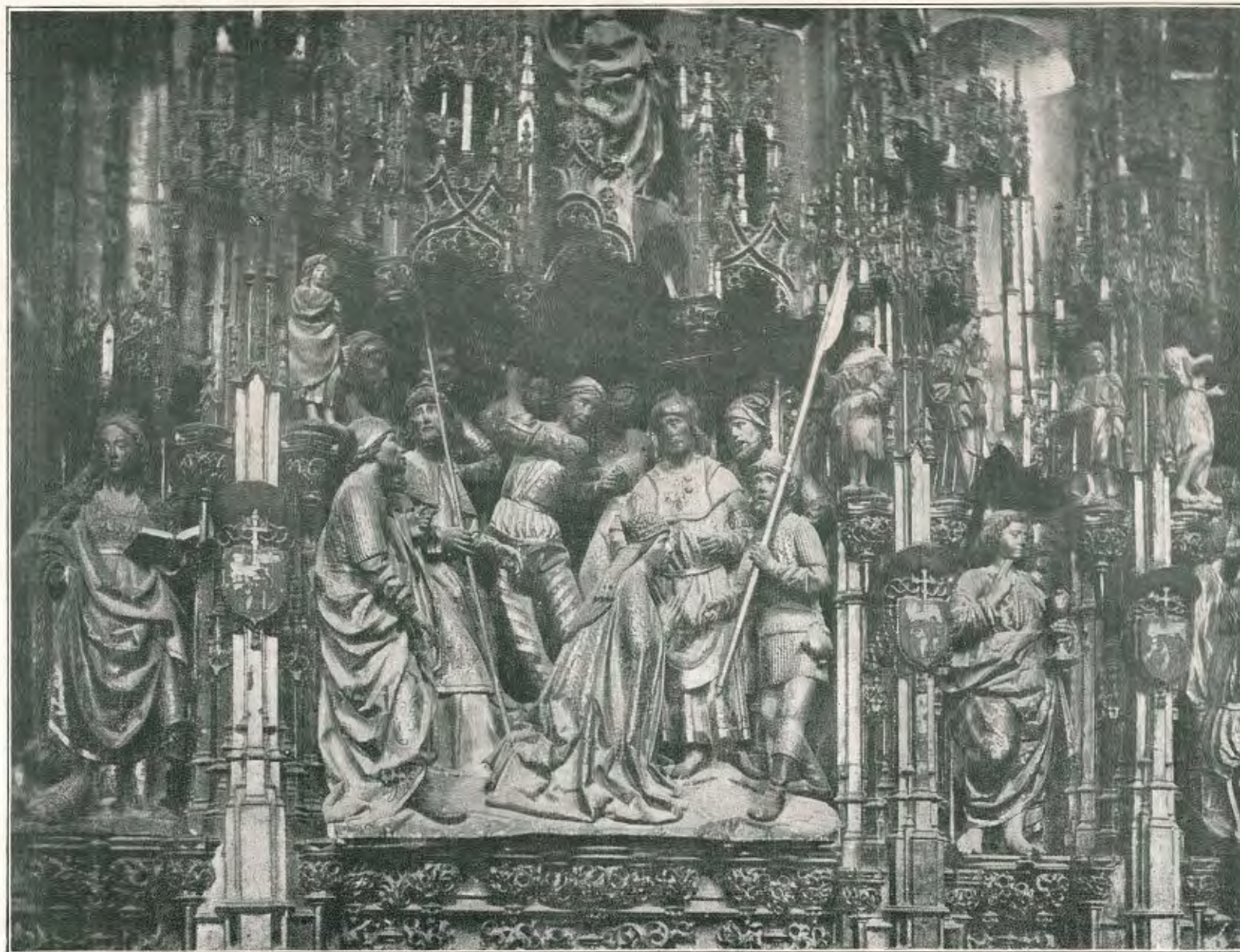
n.º 76

MATERIALES Y DOCUMENTOS DE ARTE ESPAÑOL

RILLIEVO

RELIEVE

RELIEU



Cliché de C. Alguacil.

TOLEDO

Autotipia de J. Furnells.

CATEDRAL. — LA DEGOLLACIÓN DE SAN EUGENIO. — FRAGMENTO DEL RETABLO DE LA CAPILLA MAYOR

FELIPE DE BORGOÑA, AÑO 1504

MATERIALES Y DOCUMENTOS DE ARTE ESPAÑOL

CATEDRA

PÚLPITO

TRONA



Cliché de C. Alguacil.

Autotipia de J. Furnells.

· TOLEDO

CATEDRAL. — CAPILLA MAYOR. — DETALLE DEL PÚLPITO

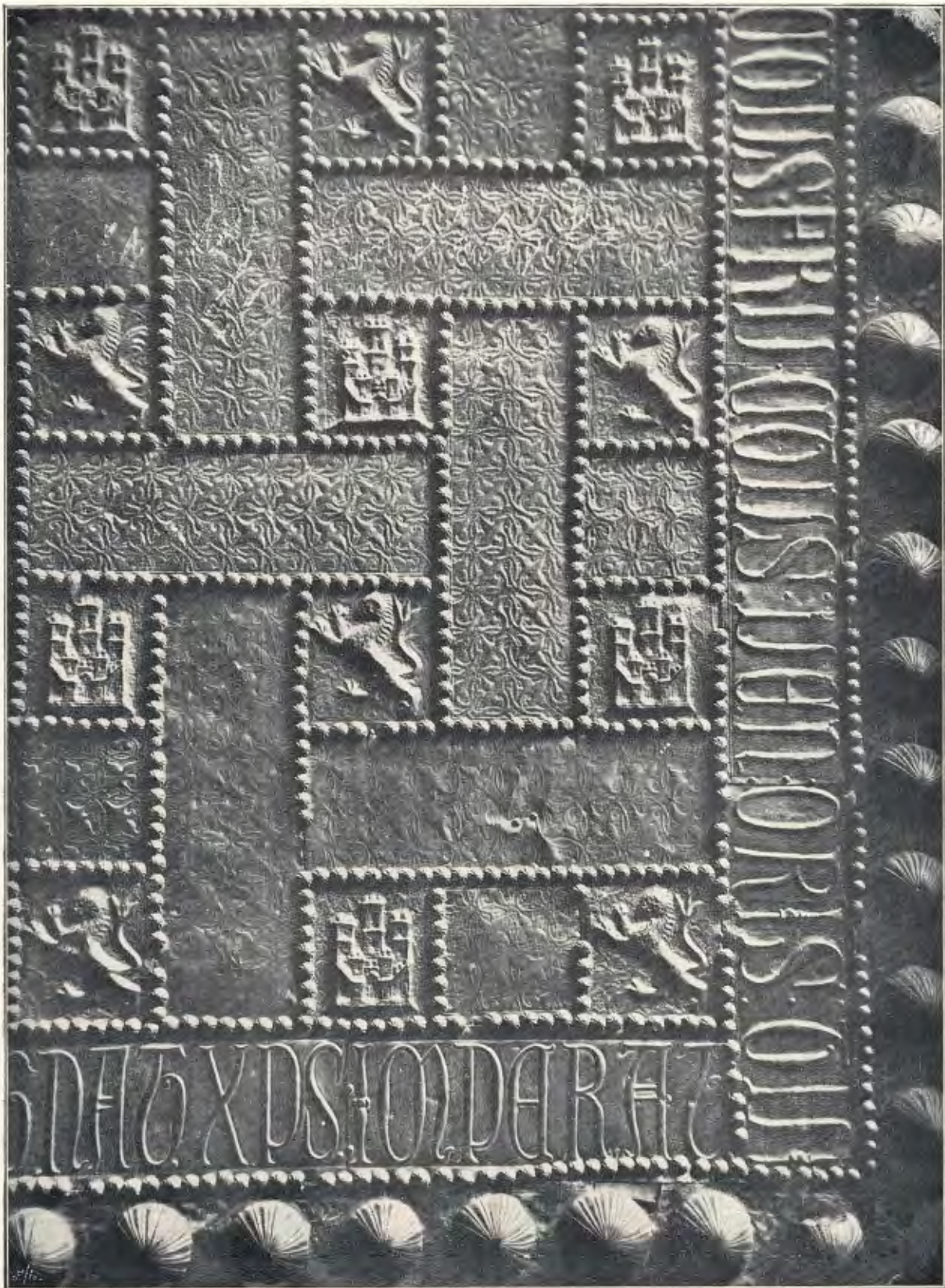
LABRADO POR FRANCISCO VILLALPANDO, EN 1548

MATERIALES Y DOCUMENTOS DE ARTE ESPAÑOL

RILIEVO

RELIEVE

RELIEU



Cliché de C. Alguacil.

TOLEDO

Autotipia de J. Furnells.

CATEDRAL. — PUERTA DEL PERDÓN. — DETALLE DE LOS RELIEVES EN BRONCE

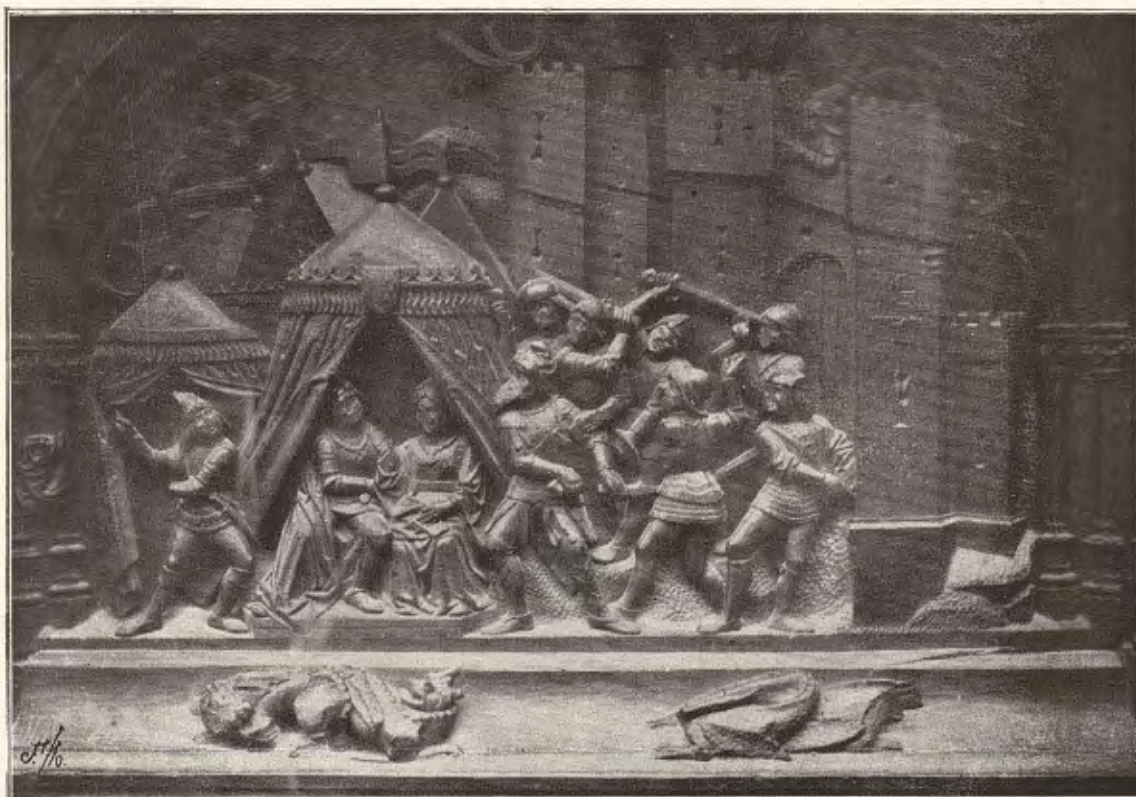
AÑO 1337

MATERIALES Y DOCUMENTOS DE ARTE ESPAÑOL

RILLIEVO

RELIEVE

RELIEU



Clichés de C. Alguacil.

TOLEDO

Autotipias de J. Furnells.

CORO DE LA CATEDRAL. — BAJO RELIEVES EN LOS RESPALDOS DE LA SILLERÍA BAJA

MAESE RODRIGO, 1495 Á 1498

MATERIALES Y DOCUMENTOS DE ARTE ESPAÑOL

ASSICELLO

TABLERO

PLAFÓ



Clichés de C. Alguacil



Autotipias de J Furnells

TOLEDO.

CATEDRAL. — PUERTA DE LOS LEONES. — TABLEROS DE LA CARA INTERIOR

LABRADOS POR ÁLEAS COPÍN EL AÑO 1550

n.º 61

MATERIALES Y DOCUMENTOS DE ARTE ESPAÑOL

FRONTISPIZIO

REMATE

REMATO



Clichés de C. Alguacil.

TOLEDO

Autotipos de J. Furnells.

CATEDRAL. — ANTESALA CAPITULAR: REMATES QUE CORONAN EL ARMARIO-ARCHIVO

GREGORIO PARDO, 1549 Á 51

MATERIALES Y DOCUMENTOS DE ARTE ESPAÑOL

ASSICELLO

TABLERO

PLAFÓ



Cliché de C. Alguacil

TOLEDO

Fototipia de M. Parera

CATEDRAL. — DETALLES DEL ARMARIO DE LA ANTESALA CAPITULAR

GREGORIO PARDO, 1549-51

n.º 72 .

MATERIALES Y DOCUMENTOS DE ARTE ESPAÑOL

ASSICELLO

TABLERO

PLAFÓ



Cliches de C. Alguacil

Autotipos de J. Furnells

TOLEDO

CATEDRAL. — DETALLES DEL ARMARIO DE LA ANTESALA CAPITULAR

GREGORIO PARDO, 1549-51

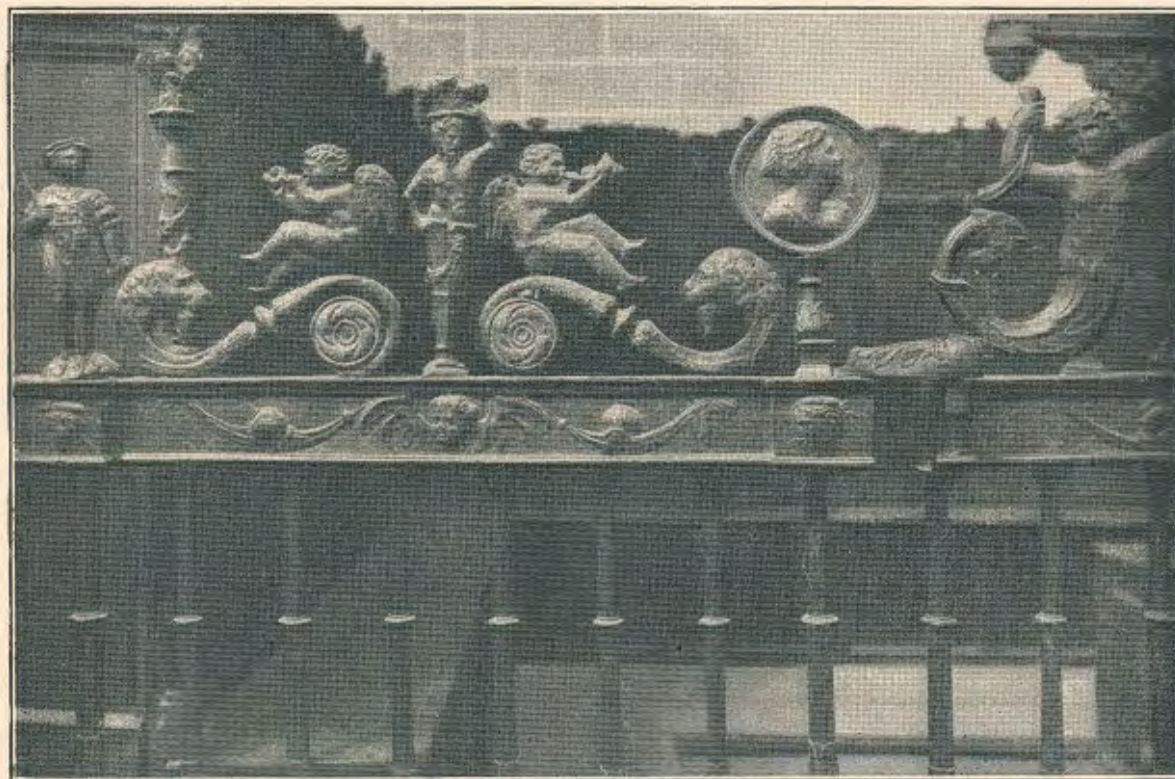
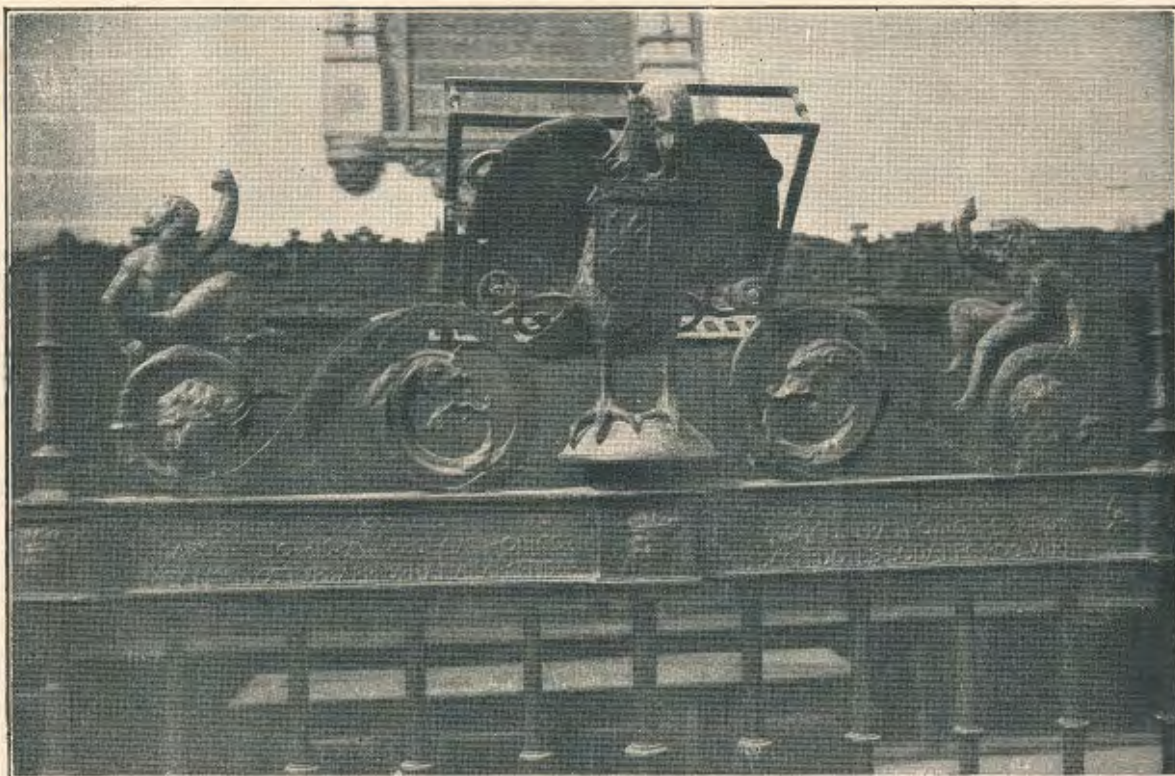
n.º 73

MATERIALES Y DOCUMENTOS DE ARTE ESPAÑOL

FRONTISPIZIO

REMATE

REMATO



Clichés de G. A'guacil

TOLEDO

Autotipias de J. Furneils

CATEDRAL. — CAPILLA Y CORO DE LOS REYES VIEJOS. — DETALLES DE LA VERJA

MAESTRO DOMINGO, 1558

MATERIALES Y DOCUMENTOS DE ARTE ESPAÑOL

RILIEVO

RELIEVE

RELIEU



Clichés de C. Agnacíl

TOLEDO

Autotipias de J. Furnelle

I. CATEDRAL.—EL PASO DEL MAR ROJO. — BAJO RELIEVE EN BRONCE EN EL LADO EVANGELIO DEL ATRIL DEL CORO.
NICOLÁS DE VERGARA, 1574

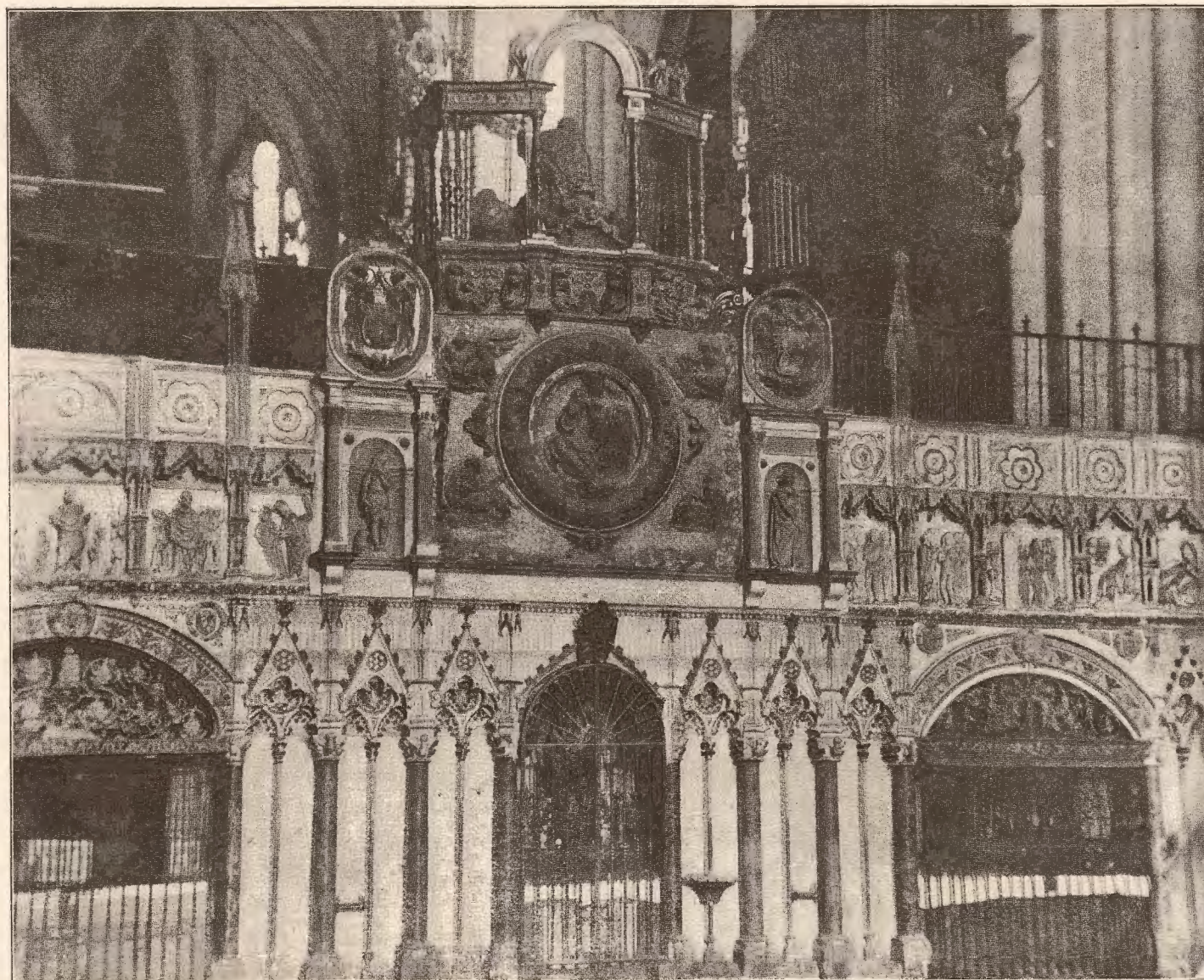
II CATEDRAL. — RELIEVE LABRADO EN EL CAJÓN DEL ARMARIO DE LA ANTESALA CAPITULAR
GREGORIO PARDO, 1549-1551

MATERIALES Y DOCUMENTOS DE ARTE ESPAÑOL

CORO

CORO

COR



Cliché de C. Alguacil

TOLEDO

Autotipia de J. Furnells

CATEDRAL. — VISTA GENERAL DEL TRASCORO CON SUS ALTARES.

EL MEDALLÓN CENTRAL ES DE ALONSO BERRUGUETE Y FUÉ AÑADIDO EL SIGLO XVI

MATÉRIAUX ET DOCUMENTS D'ART ESPAGNOL

PLANCHE N° 63

VAULT



VOÛTE



BÓVEDA



GEWÖLBE



PHOT. DE ALGUACIL

JOARIZTI, GRAVEUR

TOLÈDE

CATHÉDRALE. — VOÛTE DE LA CHAPELLE
DE D. ALVARO

TOLEDO

CATEDRAL. — BÓVEDA DE LA CAPILLA
DE D. ÁLVARO

MATÉRIAUX ET DOCUMENTS D'ART ESPAGNOL

PLANCHE N° 37

SMALL-BELFRY



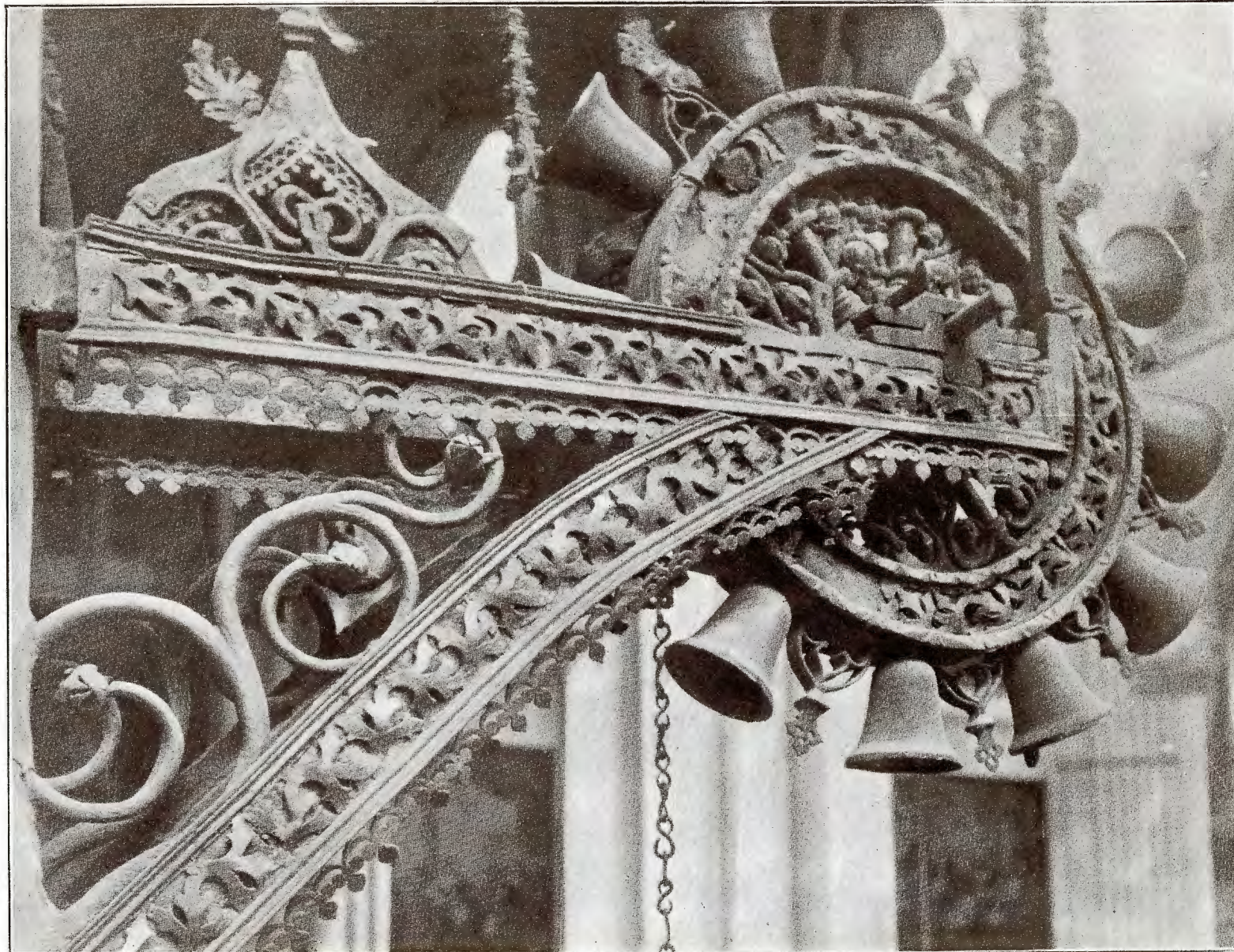
CLOCHER



CAMPANIL



GLOCTENSPEISE



PHOT. DE ALGURCIL

JOAFIZTI, GRAVEUR

TOLEDE

CATHÉDRALE. — CARILLON DU CHOEUR
JEU DE CLOCHES

TOLEDO

CATEDRAL. — EL CARRILLÓN DEL CORO
INSTRUMENTO CON CAMPANAS

MATÉRIAUX ET DOCUMENTS D'ART ESPAGNOL

PLANCHE N° 43

SHIELD



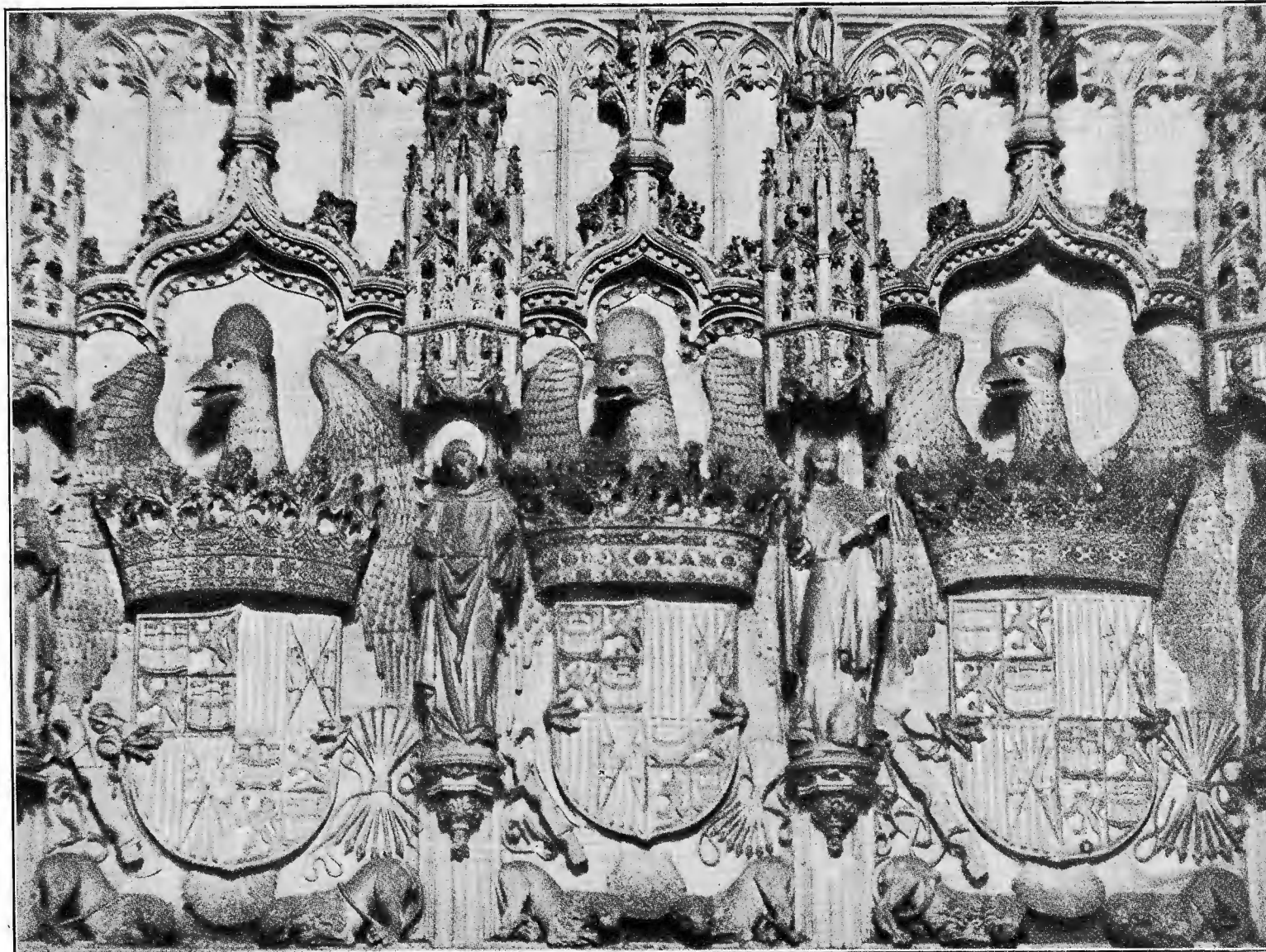
ÉCU



ESCUDO



SCHILD



PHOT. DE AËGUACIL

FURNELLS, GRAVEUR

TOLÈDE

TOLEDO

SAINT-JEAN DES ROIS

SAN JUAN DE LOS REYES

ÉCUSONS DU SECOND CORPS DU TRANSEPT

ESCUDOS DEL SEGUNDO CUERPO DEL CRUCERO

MATÉRIAUX ET DOCUMENTS D'ART ESPAGNOL

PLANCHE N° 84

TOMB



TOMBEAU



SEPULCRO



GRABMAAL



PHOT. DE C. ALGURCIL

FURNELLS, GRAVEUR

TOLÈDE

TOLEDO

CATHÉDRALE. — CHAPELLE DE SAINT-ALPHONSE

CATEDRAL. — CAPILLA DE SAN ILDEFONSO

TOMBEAU DE LÓPEZ CARRILLO DE MENA

SEPULCRO DE LÓPEZ CARRILLO DE MENA

MATÉRIAUX ET DOCUMENTS D'ART ESPAGNOL

PLANCHE N° 92

CELLING CARVED



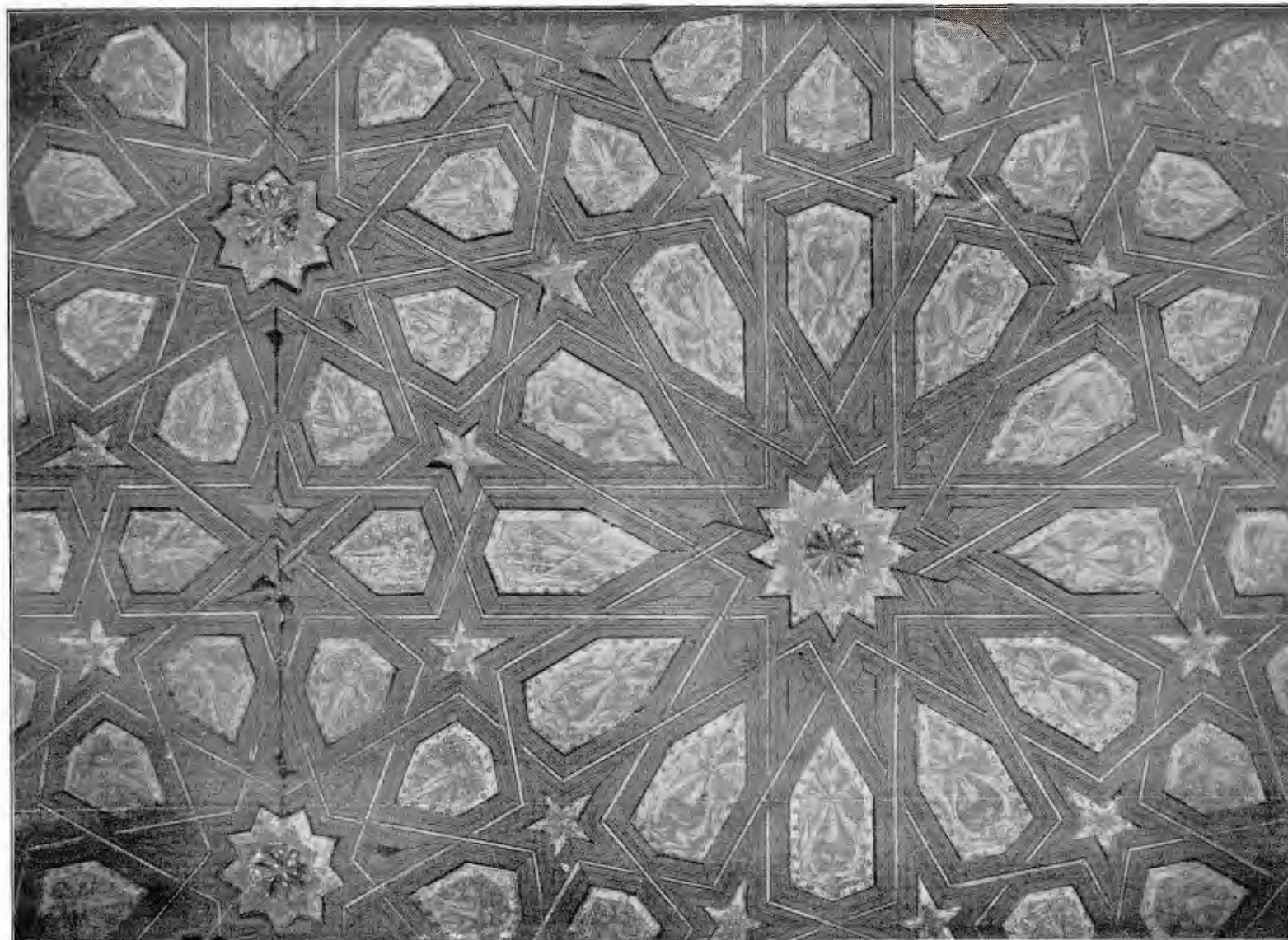
PLAFOND À CAISSONS



ARTESONADO



FELDERDECKE



PHOT. DE C. HLGUACIL

FURNELLS. GRAVEUR

TOLEDE

TOLEDO

PLAFOND À CAISSONS DANS LE VESTIBULE DU SALON
DE LA MAISON MESA

TECHO ARTESONADO EN EL VESTIBULO DEL SALÓN
DE LA CASA DE MESA

MATÉRIAUX ET DOCUMENTS D'ART ESPAGNOL

PLANCHE N° 97

STAIRCASE



ESCALIER



ESCALERA



TREPPEN



PHOT. DE C. ALGUACIL

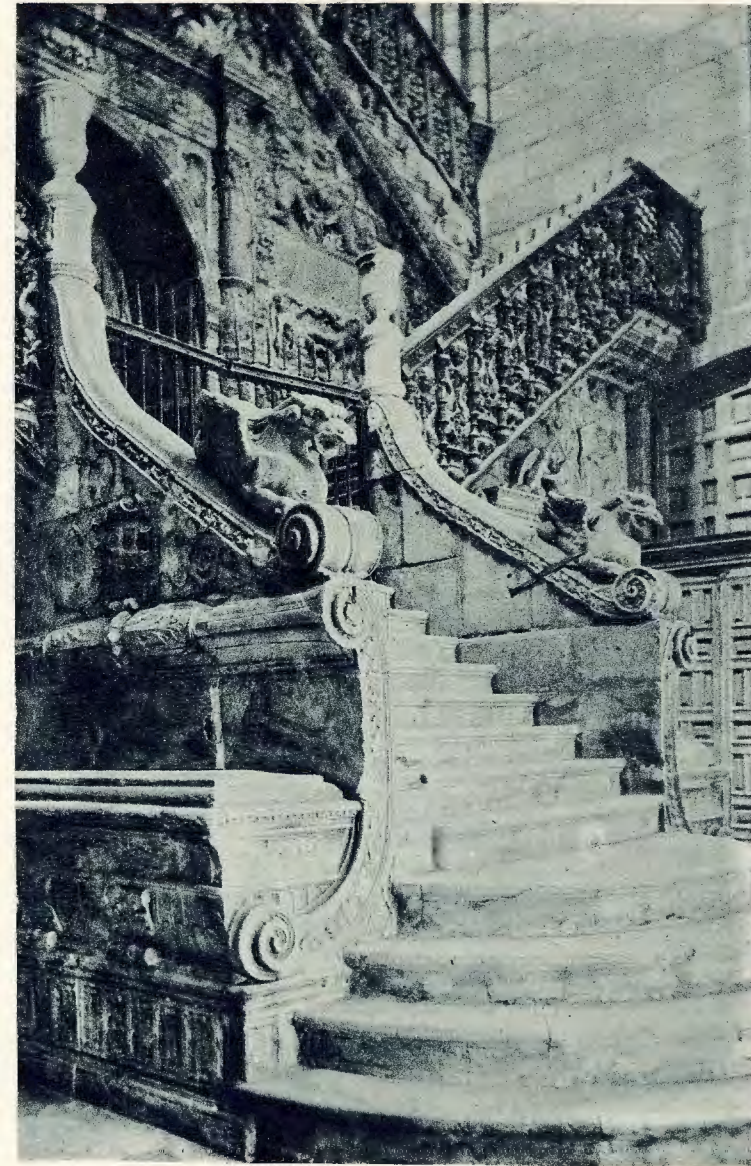
I

I. TOLEDE. — ESCALIER DE LA COUR DE L'HÔPITAL

HENRY EGAS, 1504 À 1514

II. SALAMANQUE. — CATHÉDRALE: ESCALIER QUI CONDUIT À LA PARTIE SUPÉRIEURE

DIEGO DE SILOÉ, 1523



II

PHOTOTYPIE DE M. PARERA

I. TOLEDÓ. — ESCALERA DEL PATIO DEL HOSPITAL

ENRIQUE EGAS, 1504 À 1514

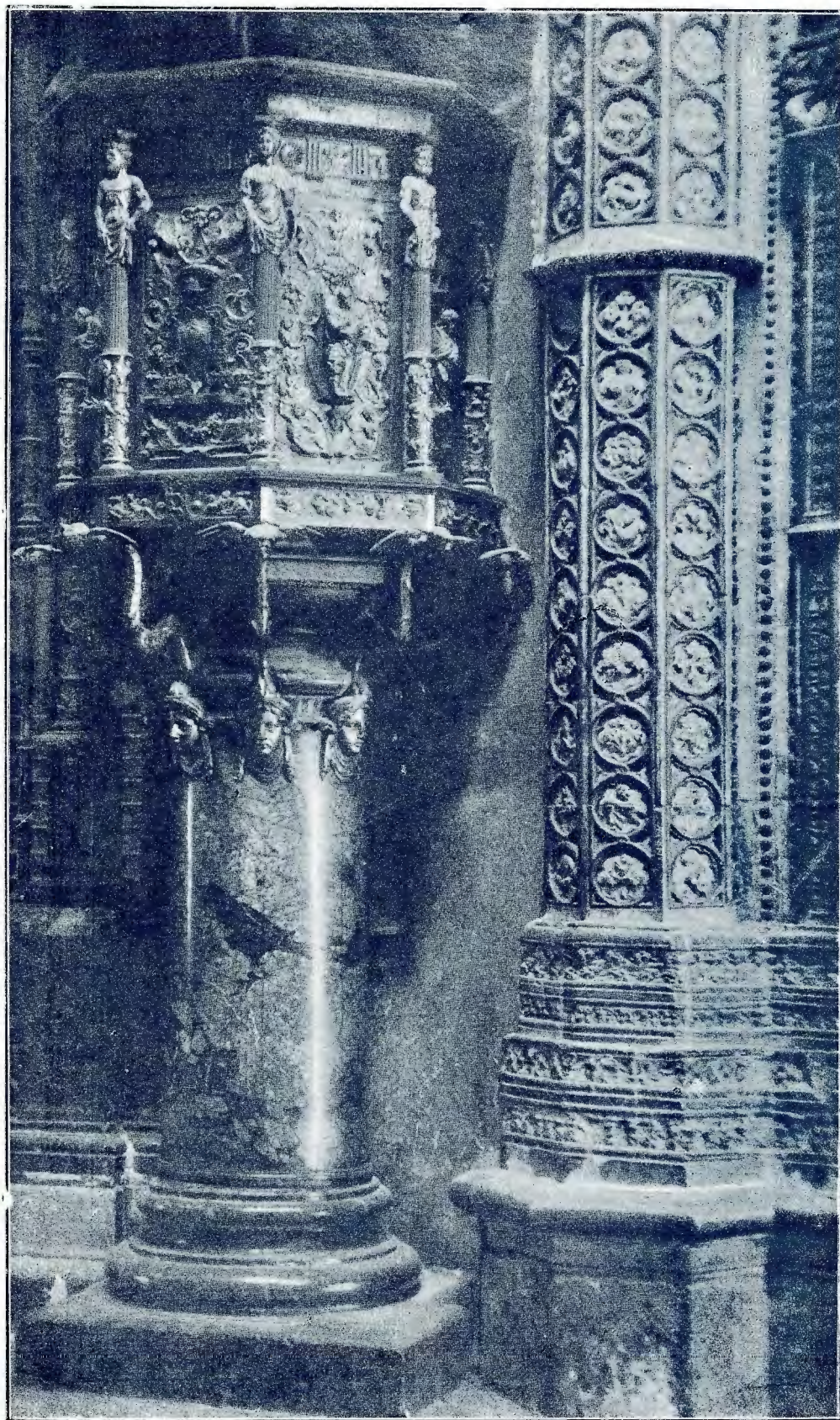
II. SALAMANCA. — CATEDRAL: ESCALERA QUE CONDUCE Á LA PARTE ALTA

DIEGO DE SILOÉ, 1523

MATÉRIAUX ET DOCUMENTS D'ART ESPAGNOL

PLANCHE N° 112

PULPIT ❖ CHAIRE À PRECHER ❖ PÚLPITO ❖ KAUZEL



PHOT. DE C. ALGUACIL

JOARIZTI, GRAVEUR

TOLÈDE

TOLEDO

CATHÉDRALE

CATEDRAL

CHAIRE À PRECHER DANS LA GRANDE CHAPELLE

PÚLPITO DE LA CAPILLA MAYOR

FRANÇOIS VILLALPANDO, 1548

FRANCISCO VILLALPANDO, 1548

MATÉRIAUX ET DOCUMENTS D'ART ESPAGNOL

PLANCHE N° 48

RAILING



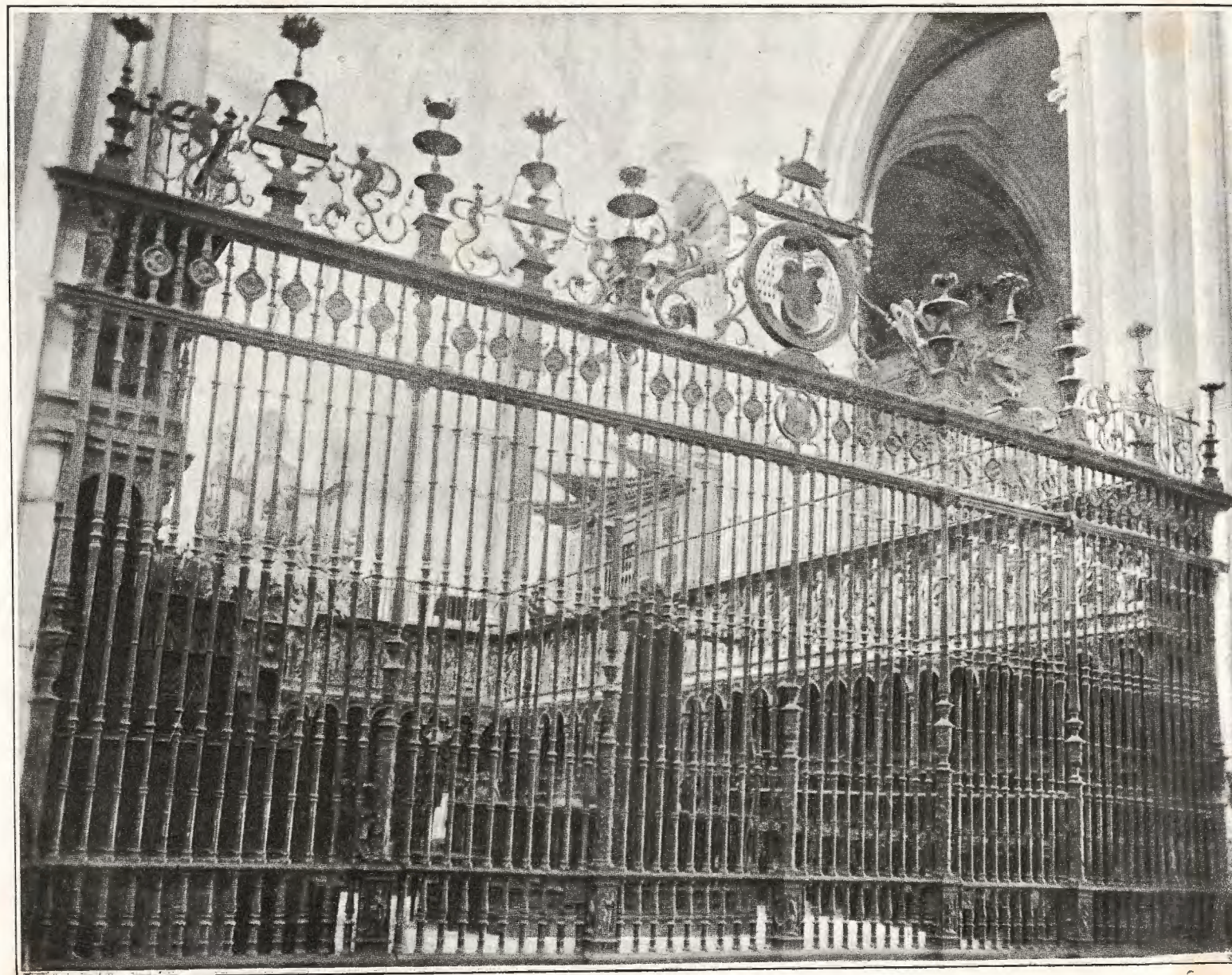
GRILLE



REJA



GITTER



PHOT. DE C. ALGUACIL

BARBANY, GRAVEUR

TOLÈDE

CATHÉDRALE. - GRILLE DU CHOEUR

CONSTRUITE PAR DOMINIQUE CESPEDES ET FERDINAND BRAVO, DE 1541 À 1548

TOLEDO

CATEDRAL. - REJA DEL CORO

CONSTRUÍDA POR DOMINGO CÉSPEDES Y FERNANDO BRAVO, DE 1541 A 1548

MATÉRIAUX ET DOCUMENTS D'ART ESPAGNOL

PLANCHE N° 61

RAILING



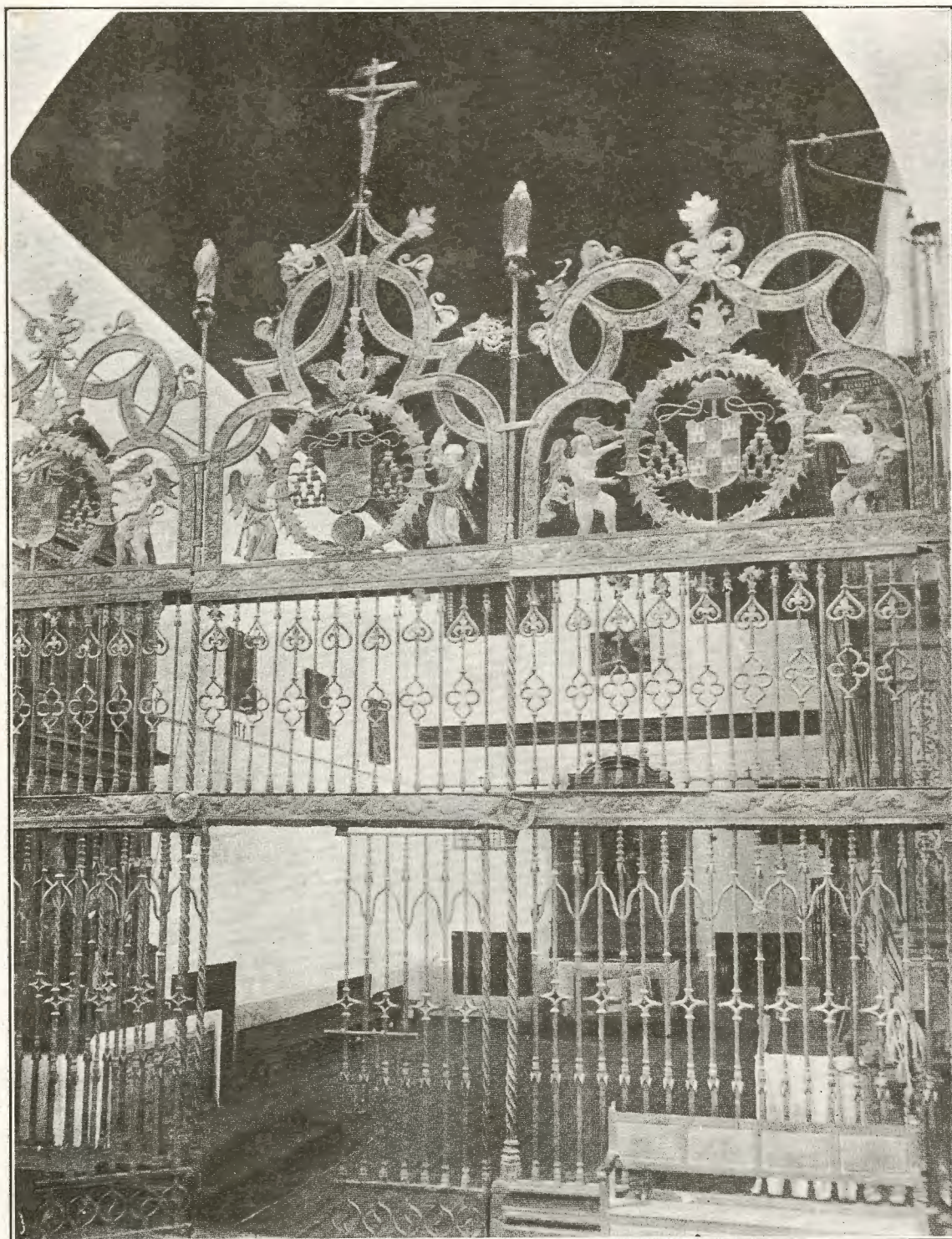
GRILLE



REJA



GITTER



PHOT. DE C. ALGUACIL

JOARISTI, GRAVEUR

TOLÈDE

COUVENT DE SAINT-JEAN-PÉNITENT
GRILLE DE LA GRANDE CHAPELLE

1514

TOLEDO

CONVENTO DE SAN JUAN DE LA PENITENCIA
REJA DE LA CAPILLA MAYOR

1514

MATÉRIAUX ET DOCUMENTS D'ART ESPAGNOL

Planche n.º 3

TAPESTRY

↔

TAPISSERIES

↔

TAPICERIAS

↔

TAPETENWERK



Photo de C. Alguacil

Joarizti, graveur

TOLEDE

Cathédrale - Housse brodée en soie et or

Faite lorsque les cendres de Saint-Eugène, furent conduitis à Toledé sous le commandement de Philippe II

TOLEDO

Catedral - Gualdrapa bordada en seda y oro

Sirvió para la conducción de los restos de San Eugenio, ordenada por Felipe II

MATERIAUX ET DOCUMENTS D'ART ESPAGNOL

Planche n.º 6

FRONTORNAMENT

**

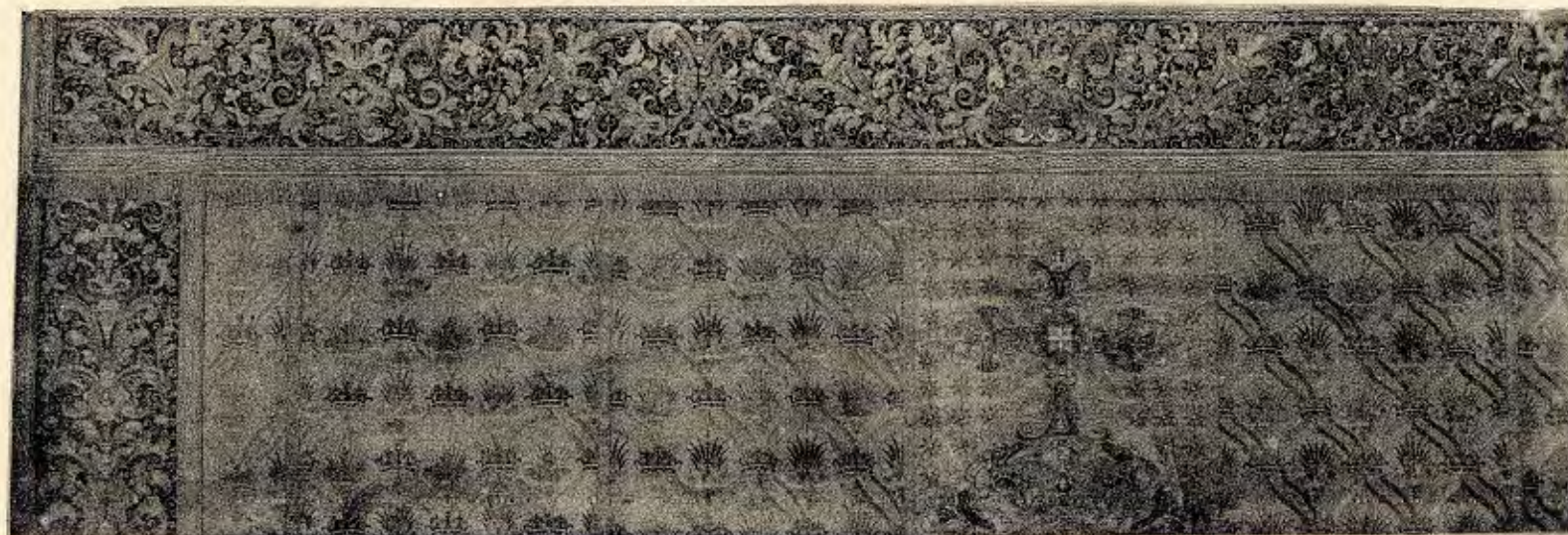
FRONTAL

**

FRONTAL

**

BERTLEIDUNGSPLATTE



Photos de C. Alguacil

Phototypia de M. Parera

TOLEDE

Cathédrale

Frontaux du retable de la Grande Chapelle

TOLEDO

Catedral

Frontales del retable de la Capilla Mayor

MATÉRIAUX ET DOCUMENTS D'ART ESPAGNOL

Planche n.º 21

TAPESTRY

++

TAPISSERIES

++

TAPICERÍAS

++

TAPETENWERK



I



Photos de C. Alguacil

II

Joarizti, graveur

TOLÉDE

CATHÉDRALE

- I. Tapisserie récemment découverte
- II. Grande chape de Chœur

TOLEDO

CATEDRAL

- I. Tapicería descubierta recientemente
- II. Capa puvial del Coro

MATÉRIAUX ET DOCUMENTS D'ART ESPAGNOL

PLANCHE N.º 60

CHURCHGALLERY



TRIBUNE



TRIBUNA



TRIBÚNE

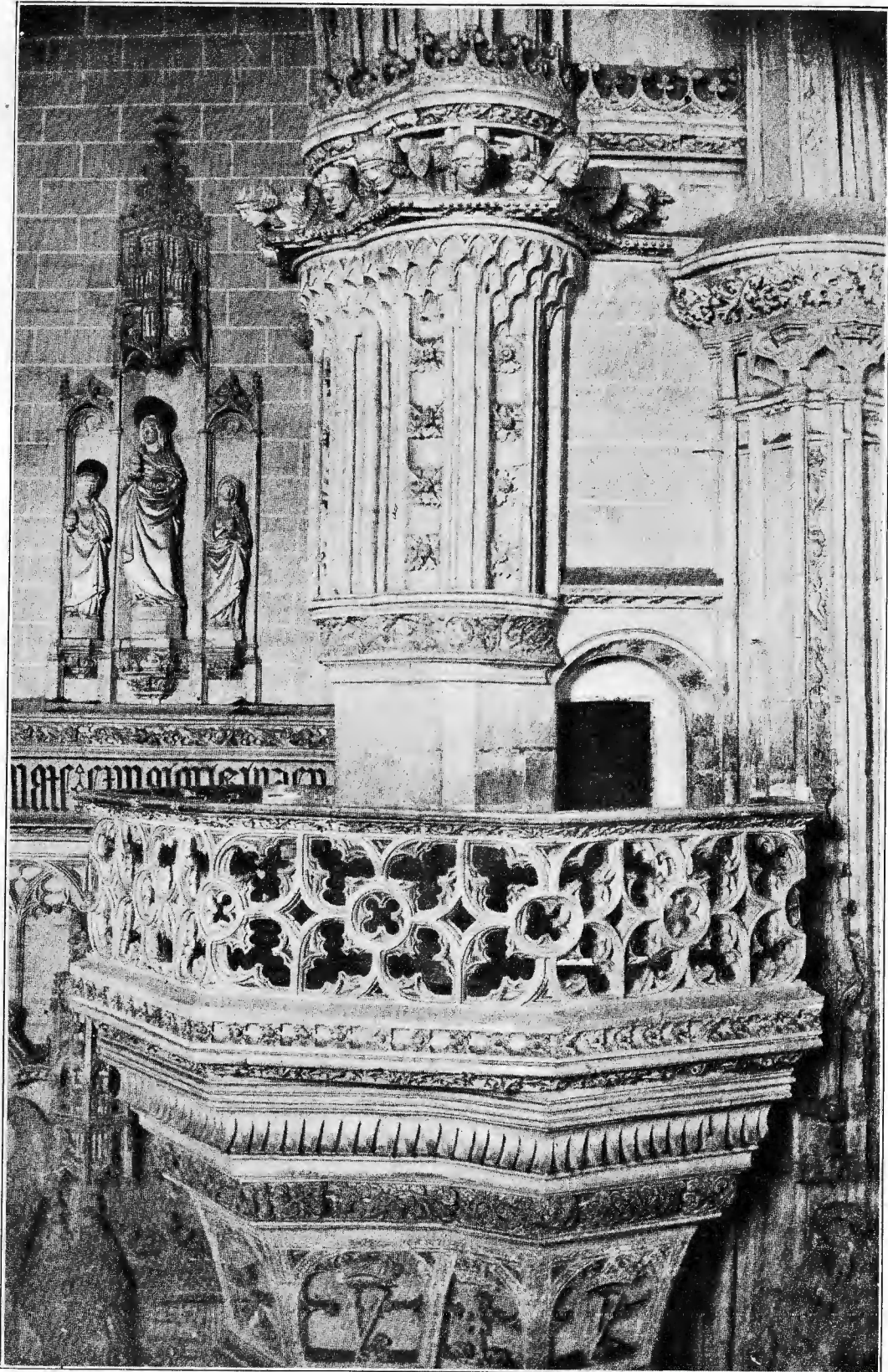


PHOTO DE C. ALGUACIL

MIRABENT & RECIO, GRAVEURS

TOLEDE

SAINTE-JEAN DES ROIS, TRIBUNE DU TRANSEPT
1476

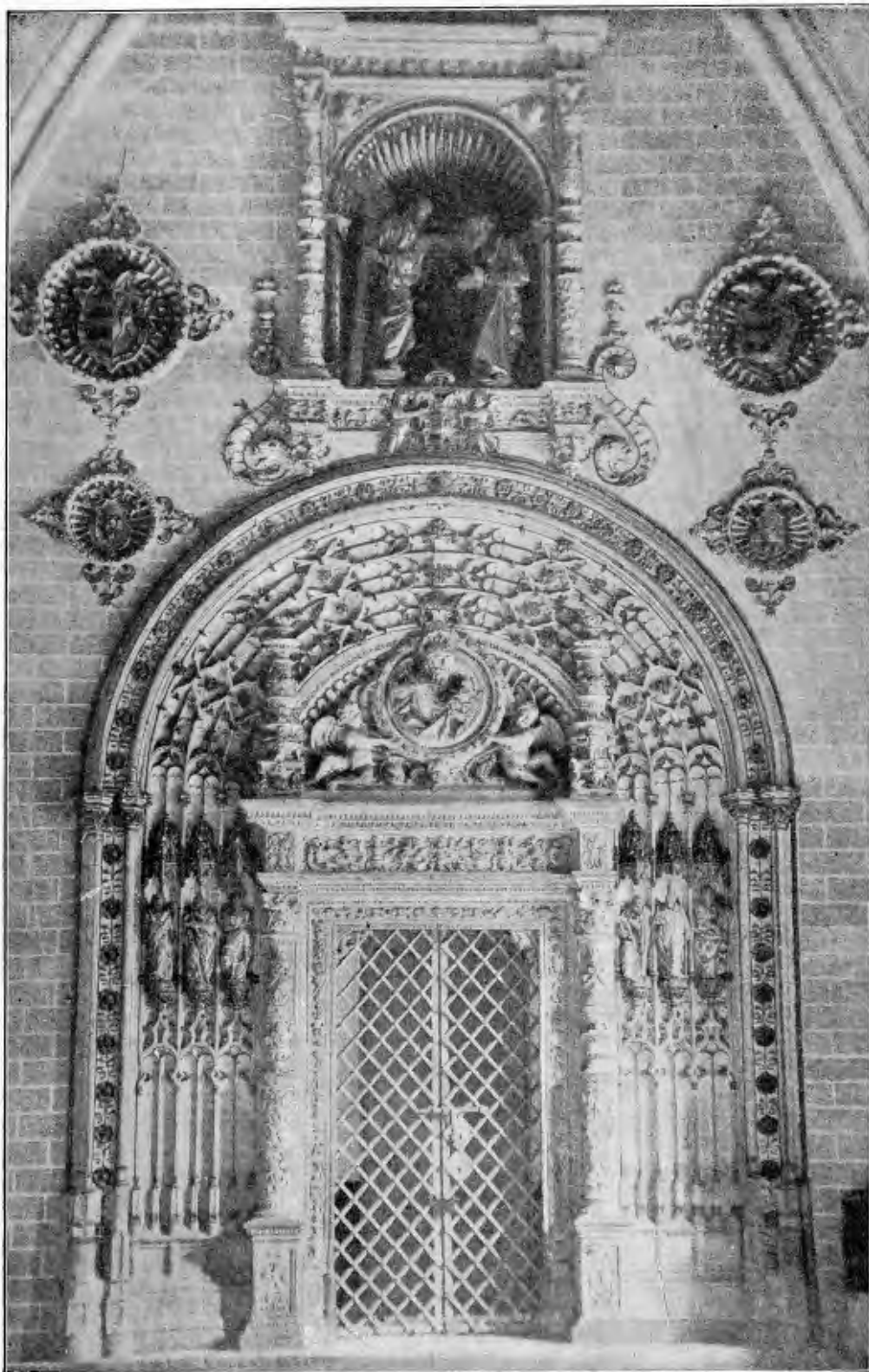
TOLEDO

SAN JUAN DE LOS REYES, TRIBUNA DEL CRUCERO
1476

MATÉRIAUX ET DOCUMENTS D'ART ESPAGNOL

PLANCHE N.º 119

GATE ♦ PORTE ♦ PUERTA ♦ THÜR



PHOTOS DE C. ALQUACIL

FURNELLS, GRAVEUR

TOLEDE

CATHÉDRALE
PORTE DE LA CHAPELLE DES CHANOÎNES
PAYÉE PAR L'ARCHEVÊQUE TAVERA, 1536

TOLEDO

CATEDRAL
PORTADA DE LA CAPILLA DE LOS CANÓNICOS
SUFragADA POR EL ARZOBISPO TAVERA, 1536