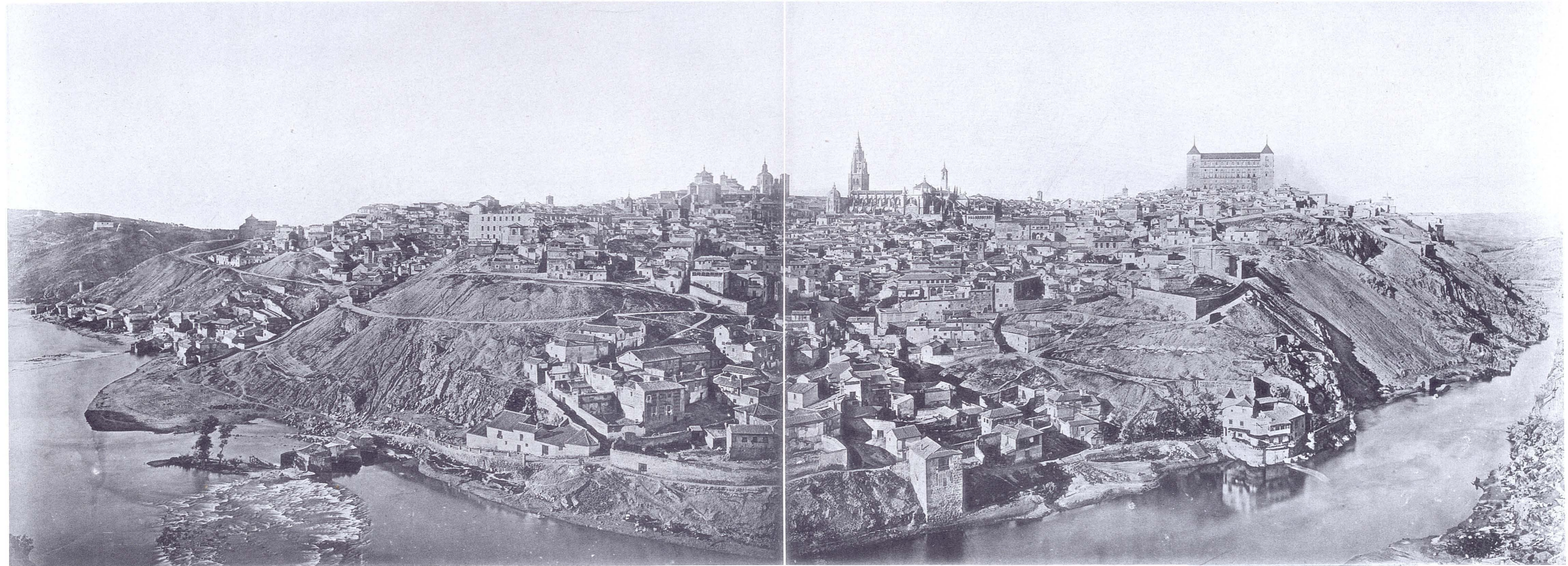


TOLDO



TOLEDO.



Sucesor de Laurent. Madrid.

Vista de la población desde el sitio llamado: "Virgen del Valle."

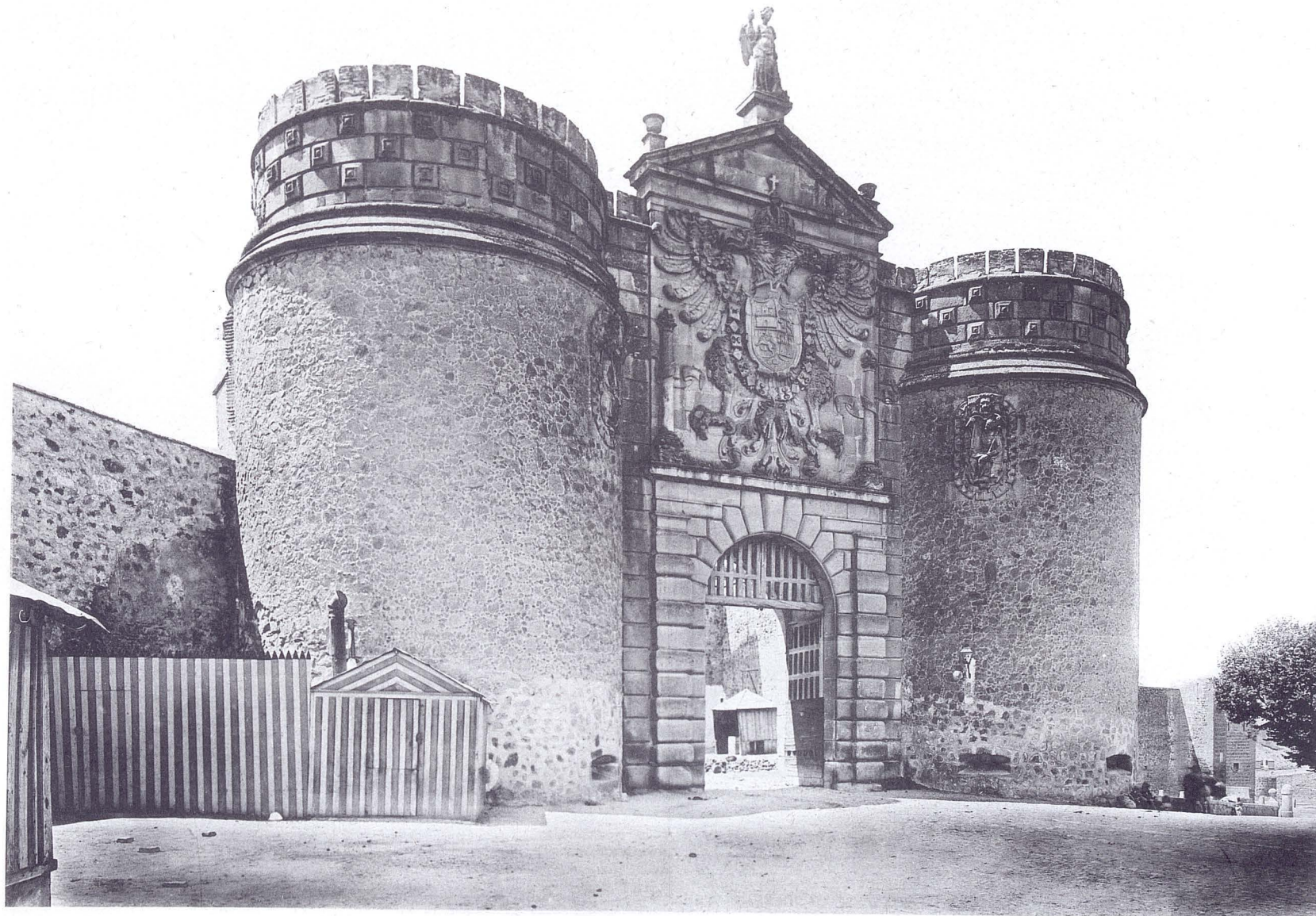
TOLEDO



Sucesor de Laurent. Madrid

Entrada al Puente de Alcántara.

TOLEDO



Sucesor de Laurent. Madrid

Puerta de Visagra.

Siglo XVI.

TOLEDO



Sucesor de Laurent. Madrid.

Entrada al Puente de San Martín.

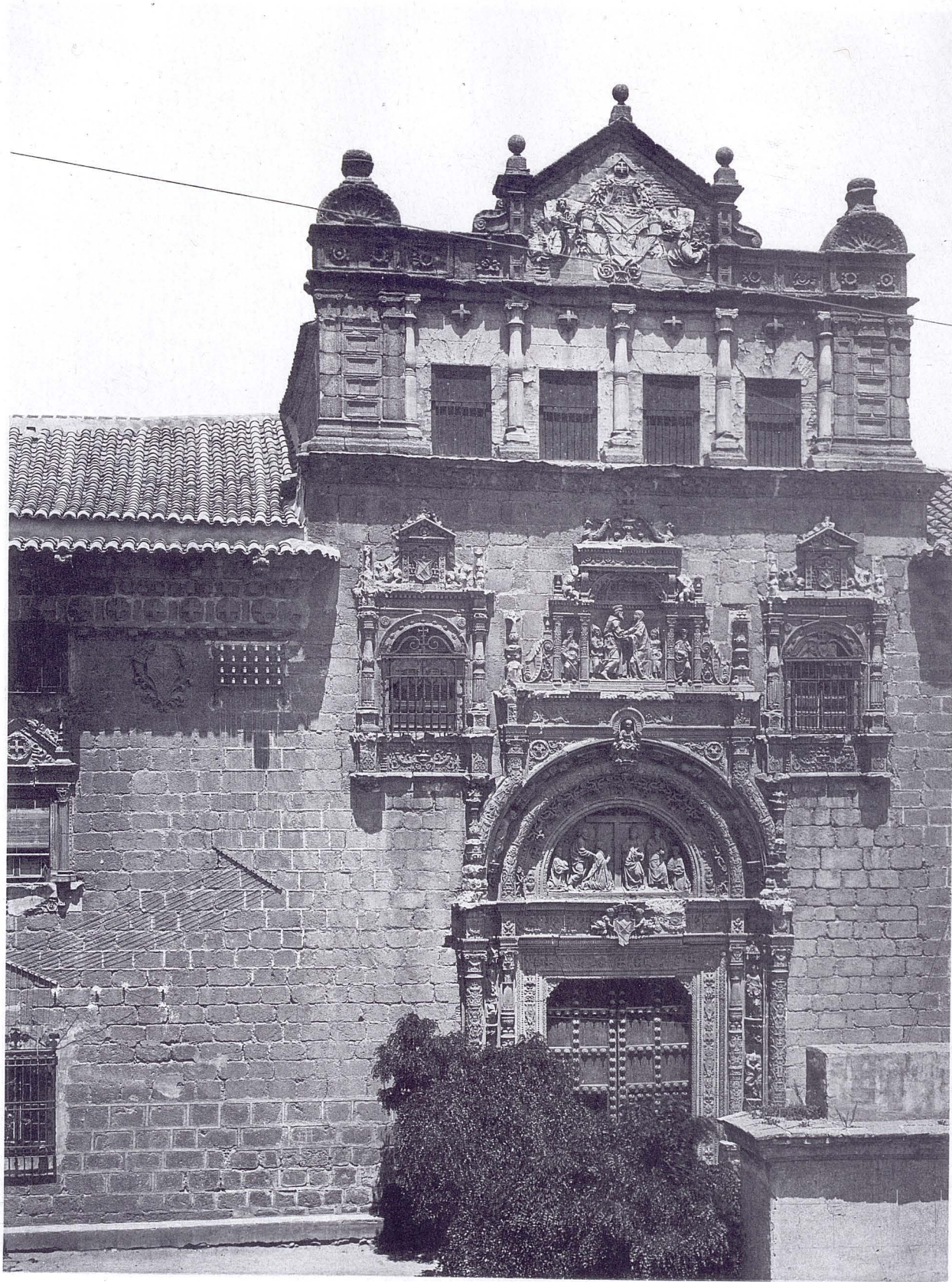
TOLEDO



Sucesor de Laurent, Madrid

Puerta en las ruinas del llamado, vulgarmente, "Palacio del Rey D. Pedro."

TOLEDO



Sucesor de Laurent. Madrid.

Portada del Hospital de Santa Cruz, (hoy Academia Militar.)

Arquitectura del estilo llamado PLATERESCO. Empezose á construir en 1504.

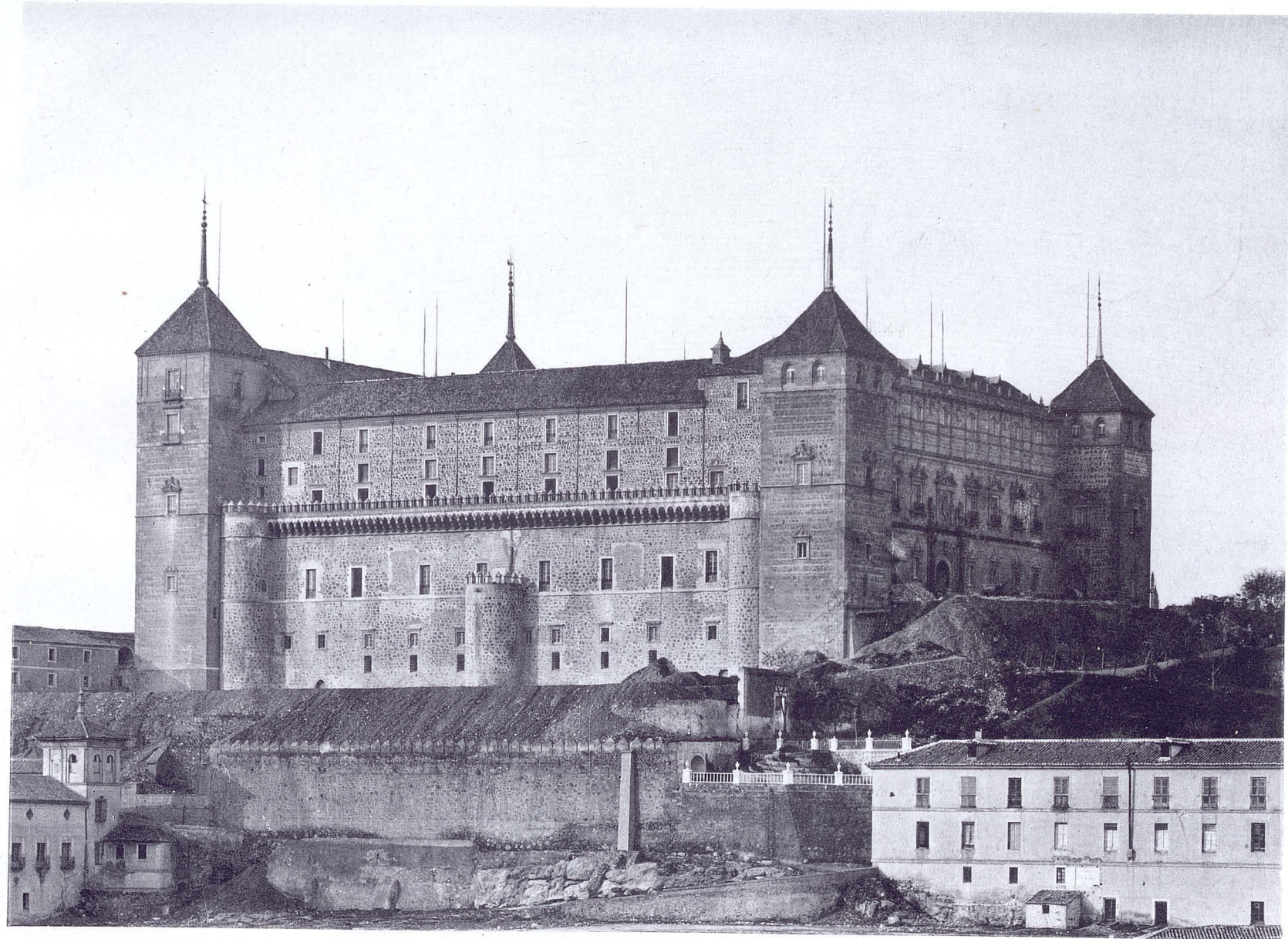
TOLEDO



Sucesor de Lawent. Madrid

Puerta del Hospital de Santa Cruz.

TOLEDO



Sucesor de Laurent. Madrid.

Fachadas principal y Oriente del Alcázar.

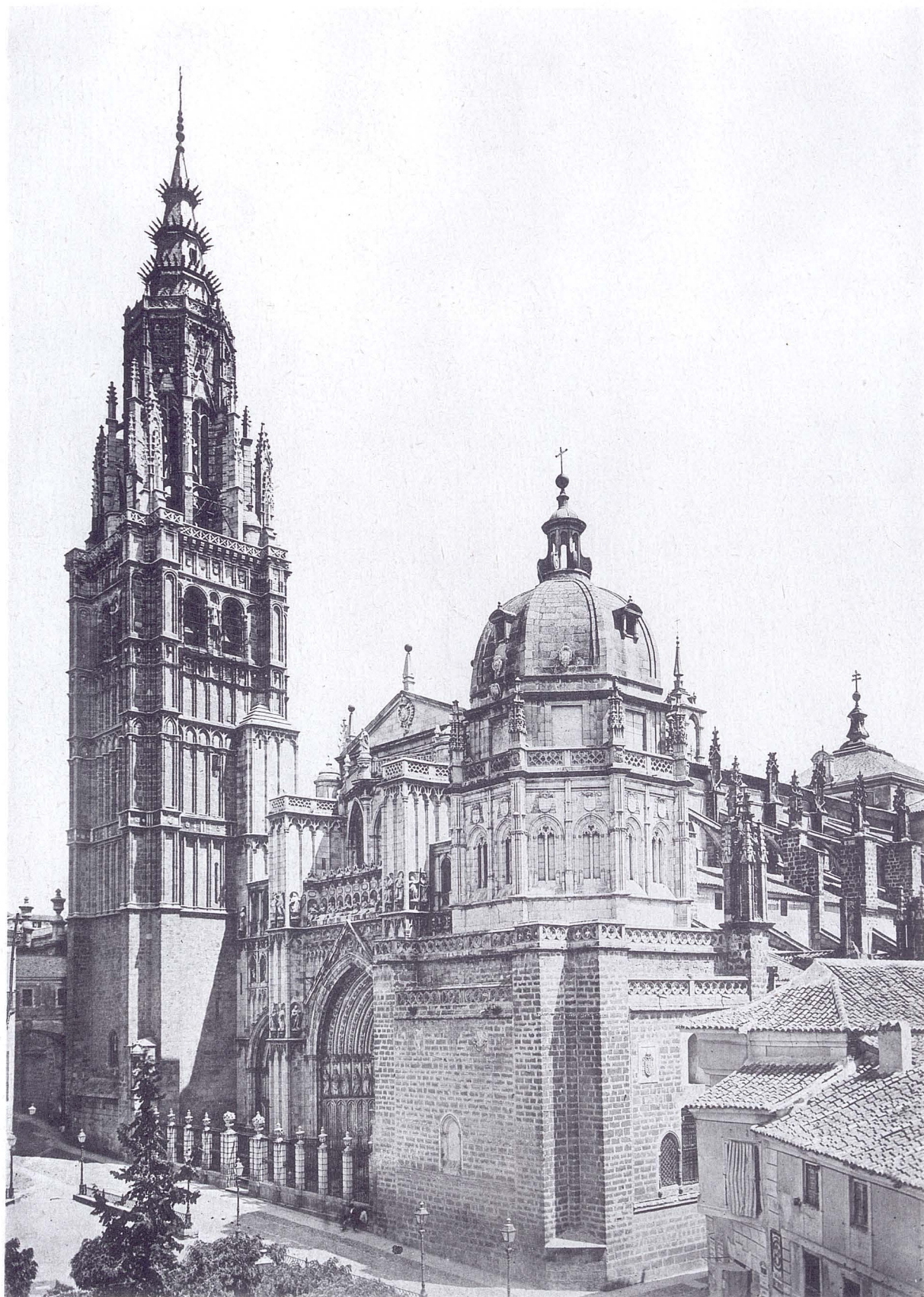
TOLEDO



Sucesor de Laurent. Madrid.

Gran patio del Alcázar.

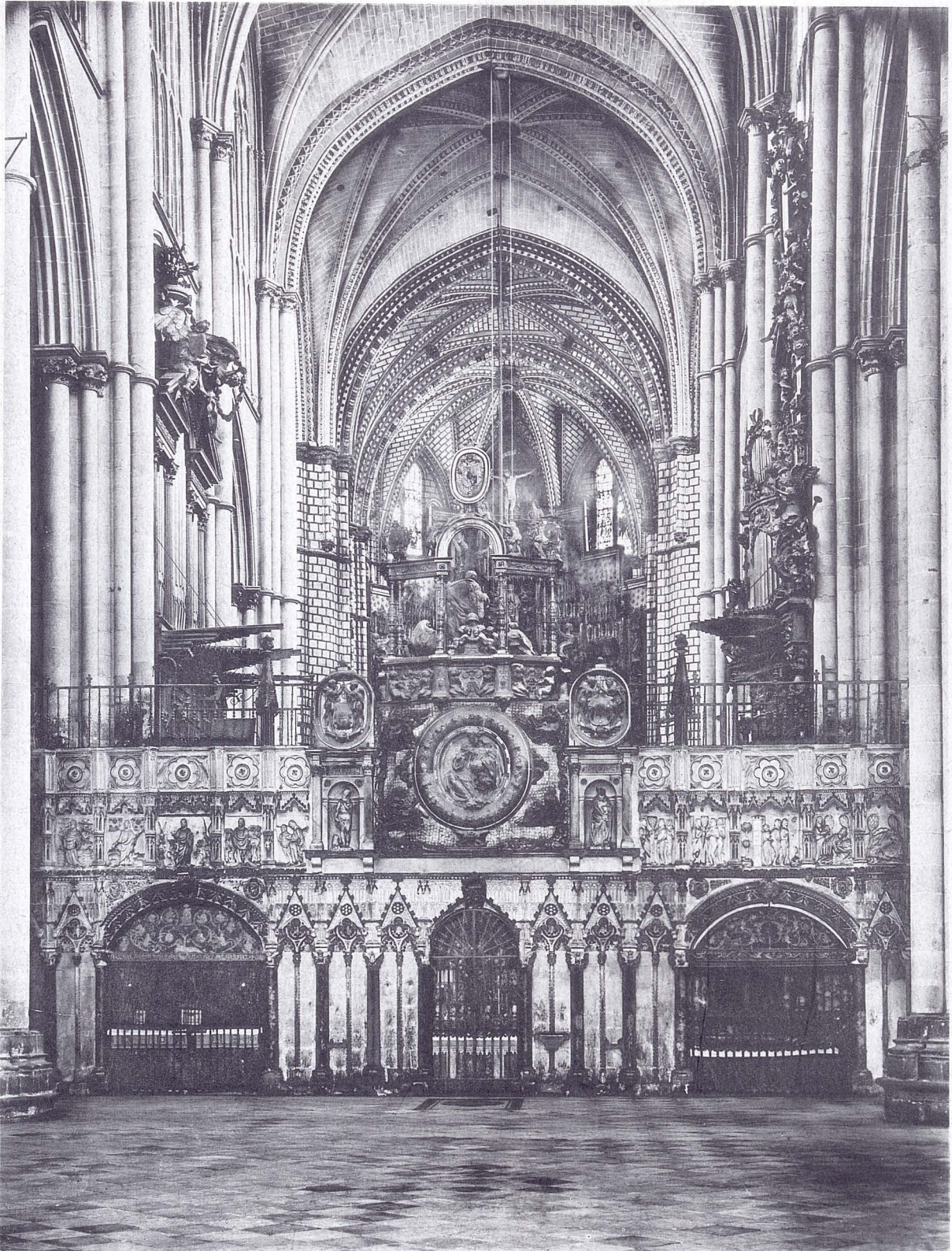
TOLEDO



Sucesor de Laurent. Madrid.

Fachada principal de la Catedral.

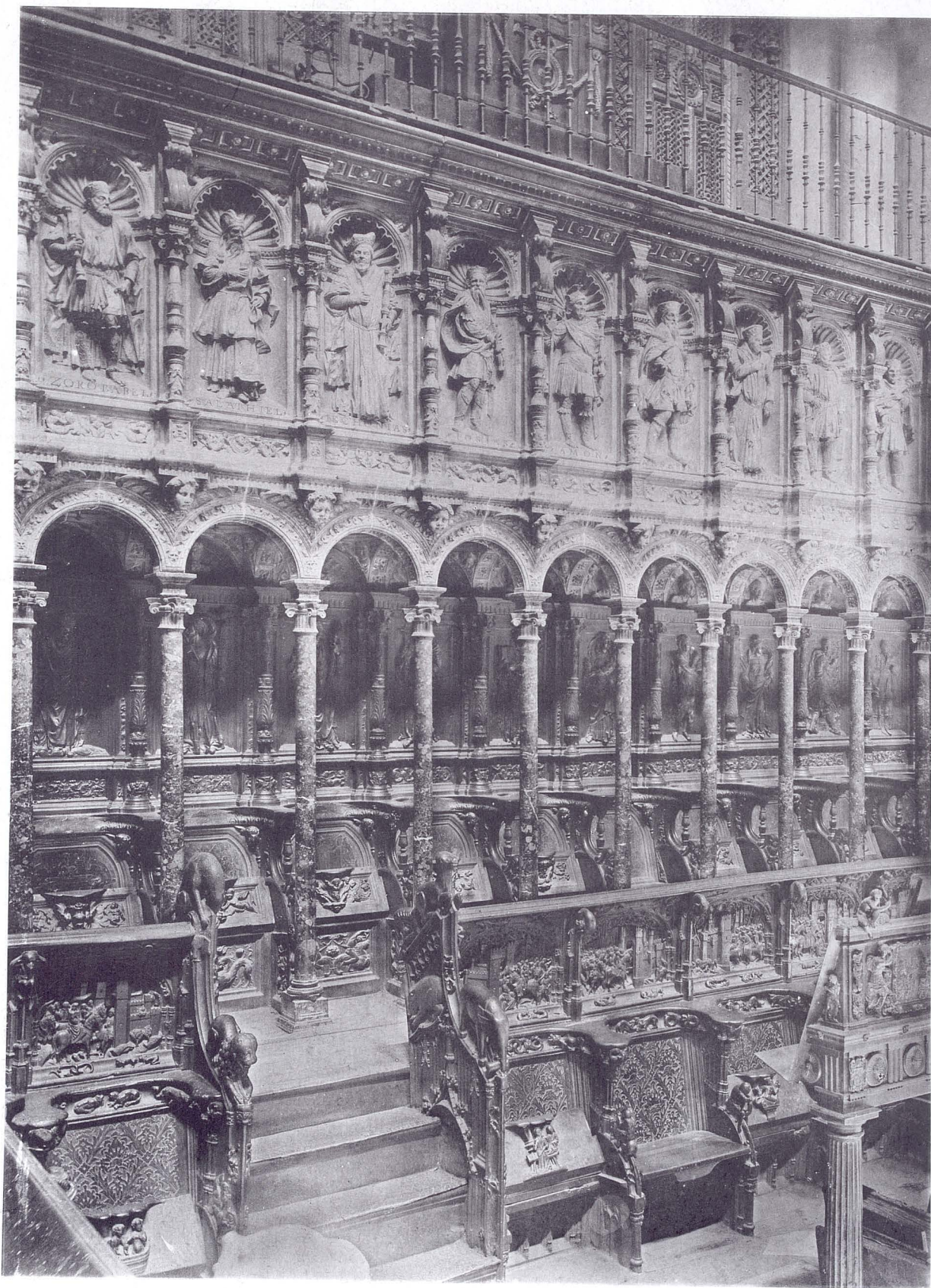
TOLEDO



Sucesor de Laurent. Madrid

Trascoro de la Catedral.

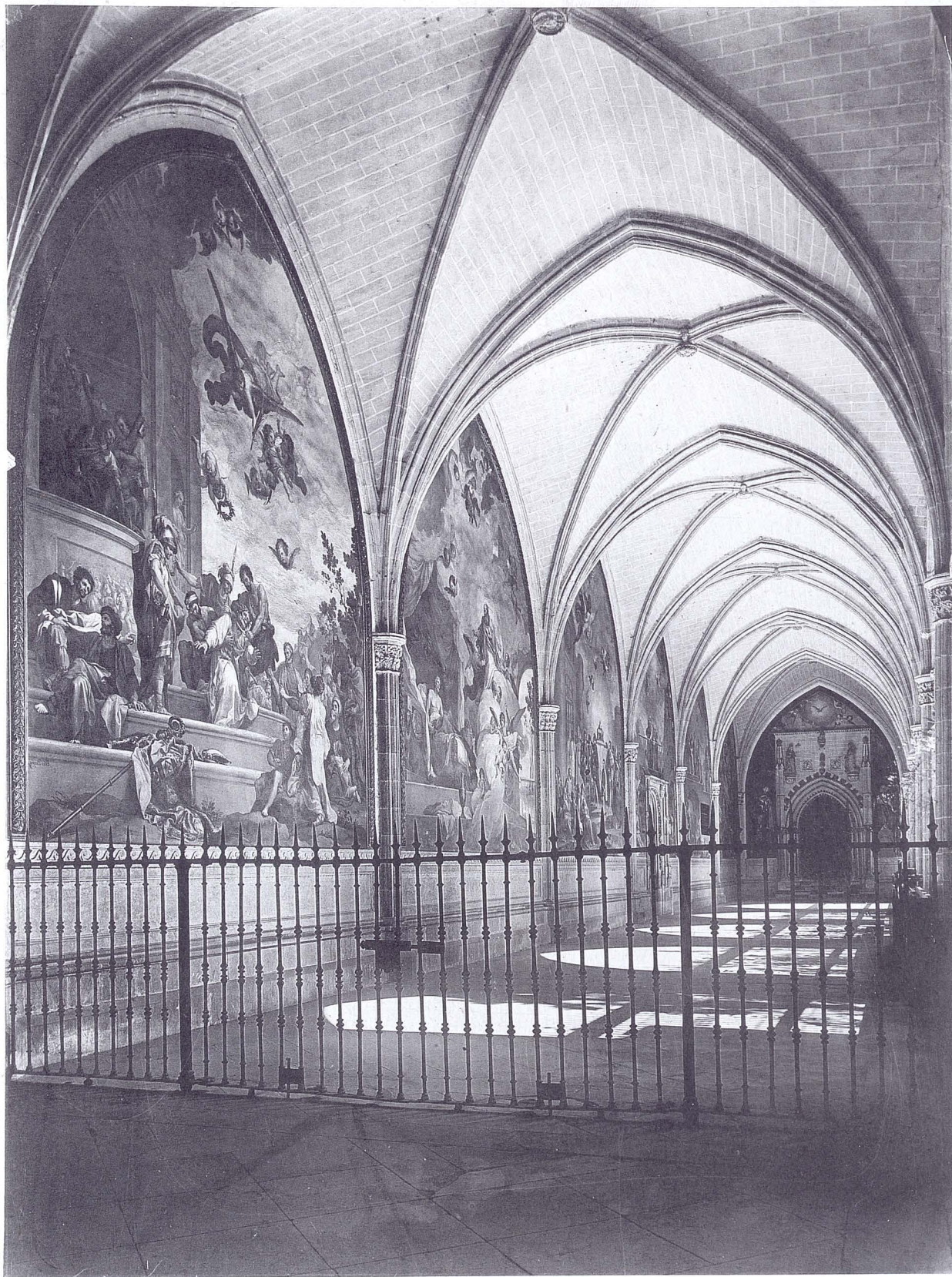
TOLEDO



Sucesor de Laurent. Madrid

Parte de la silleria del Coro de la Catedral.

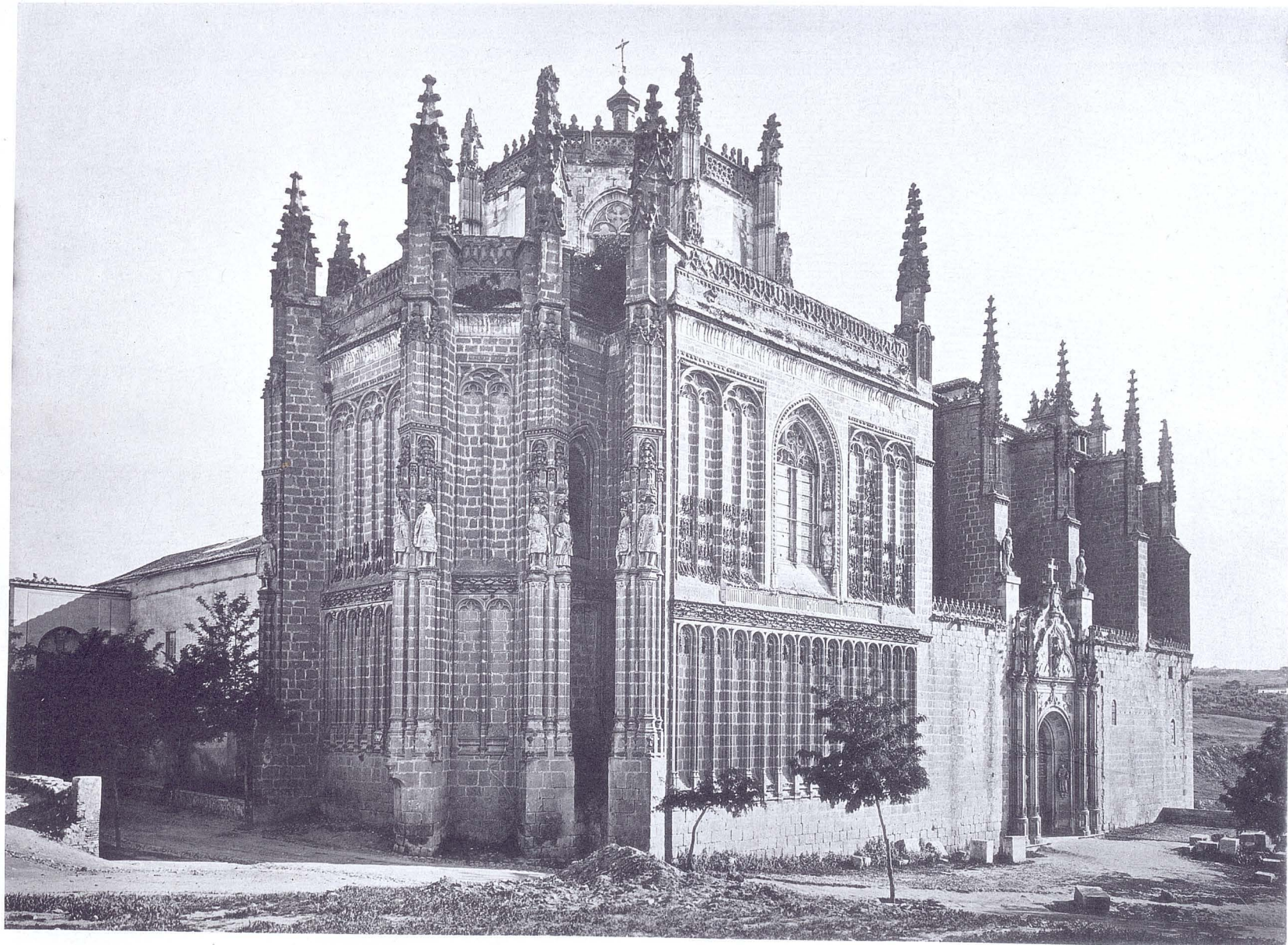
TOLEDO



Sucèsor de Laurent. Madrid.

Claustro de la Catedral.

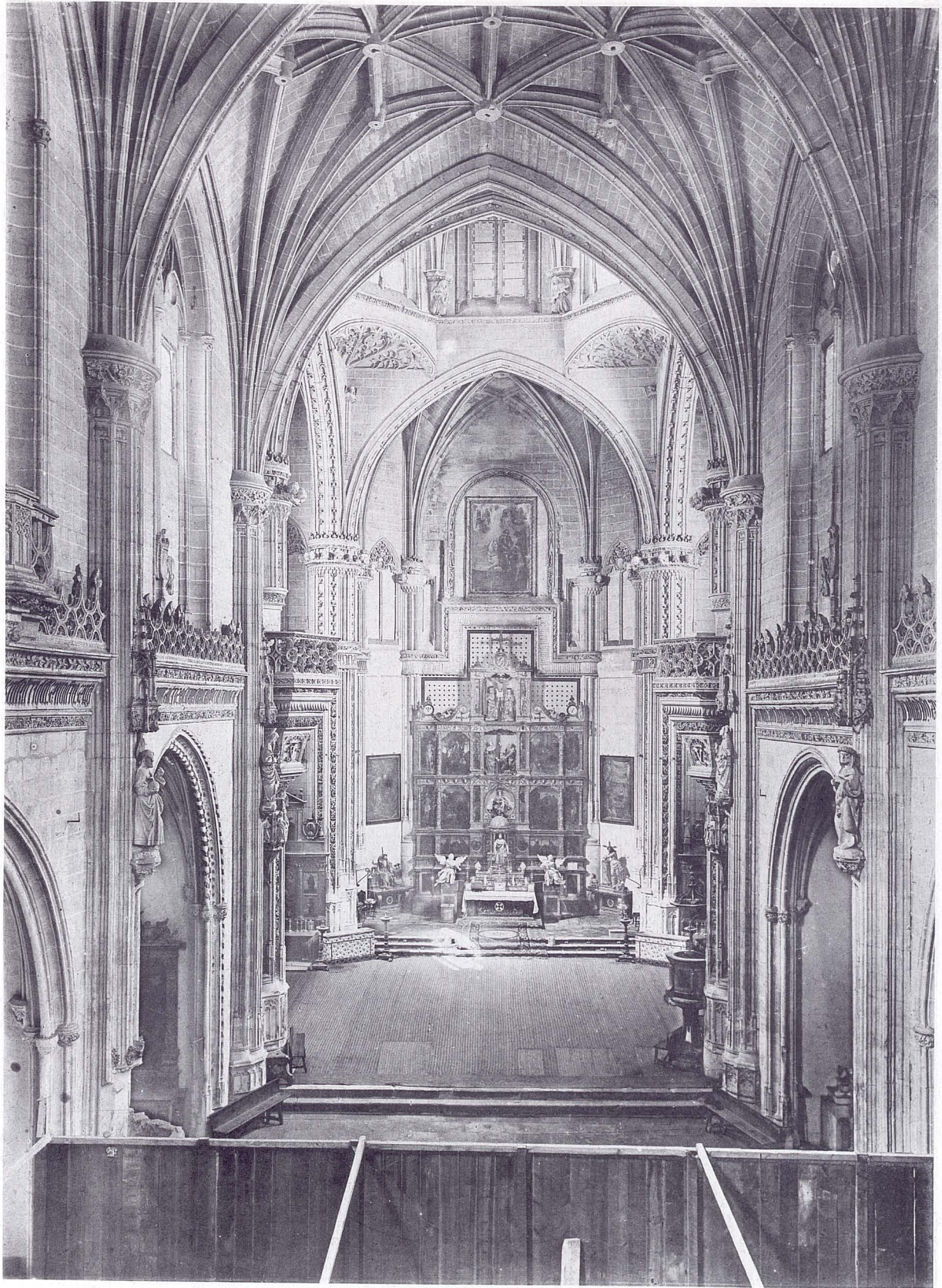
TOLEDO



Sucesor de Laurent, Madrid

Abside y fachada norte de la Iglesia de "San Juan de los Reyes."

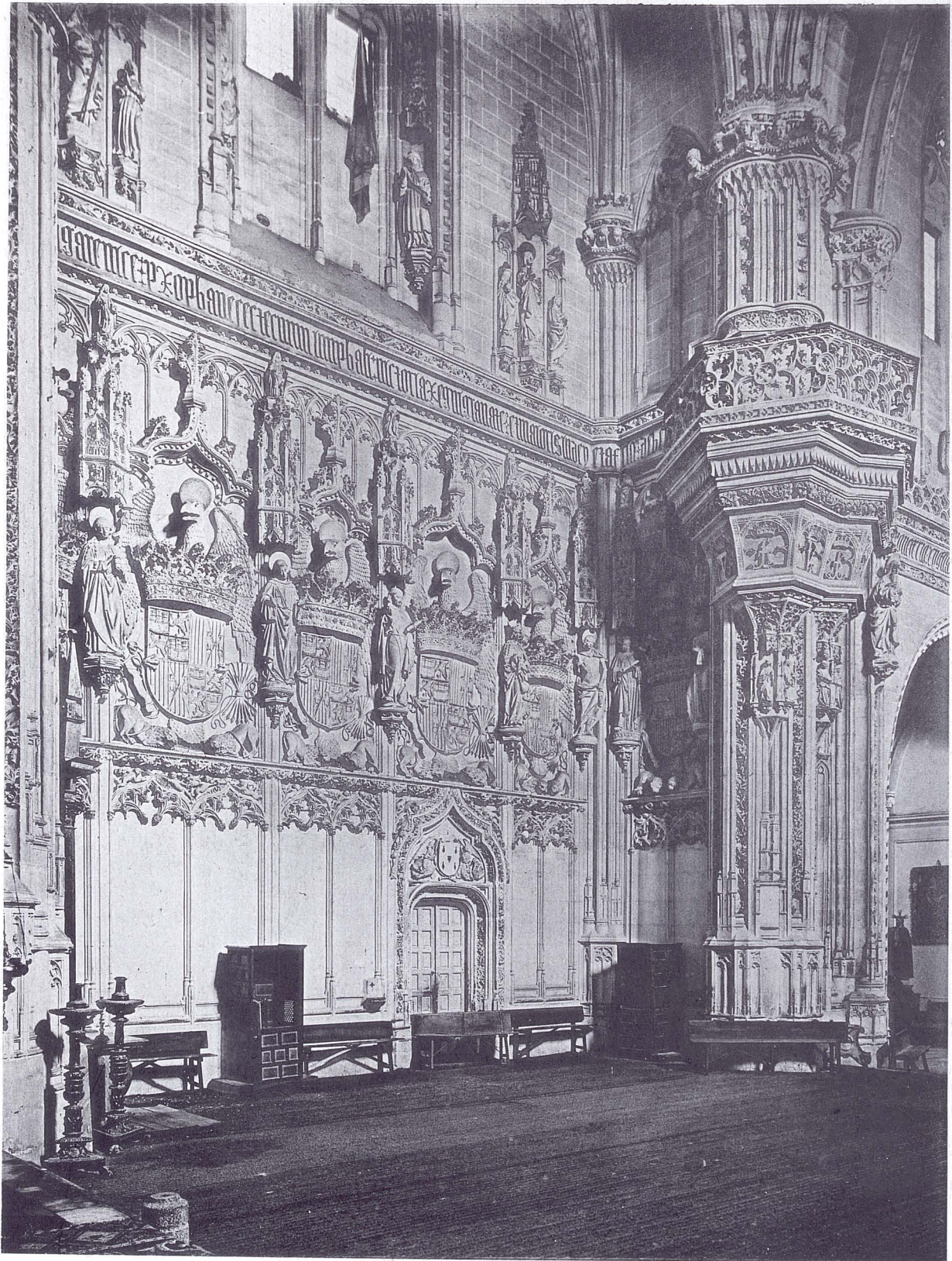
TOLEDO



Sucesor de Laurent, Madrid.

Interior de la Iglesia de "San Juan de los Reyes."
Vista desde el coro.

TOLEDO



Sucesor de Laurent. Madrid.

Decoración mural de la Iglesia de San Juan de los Reyes.

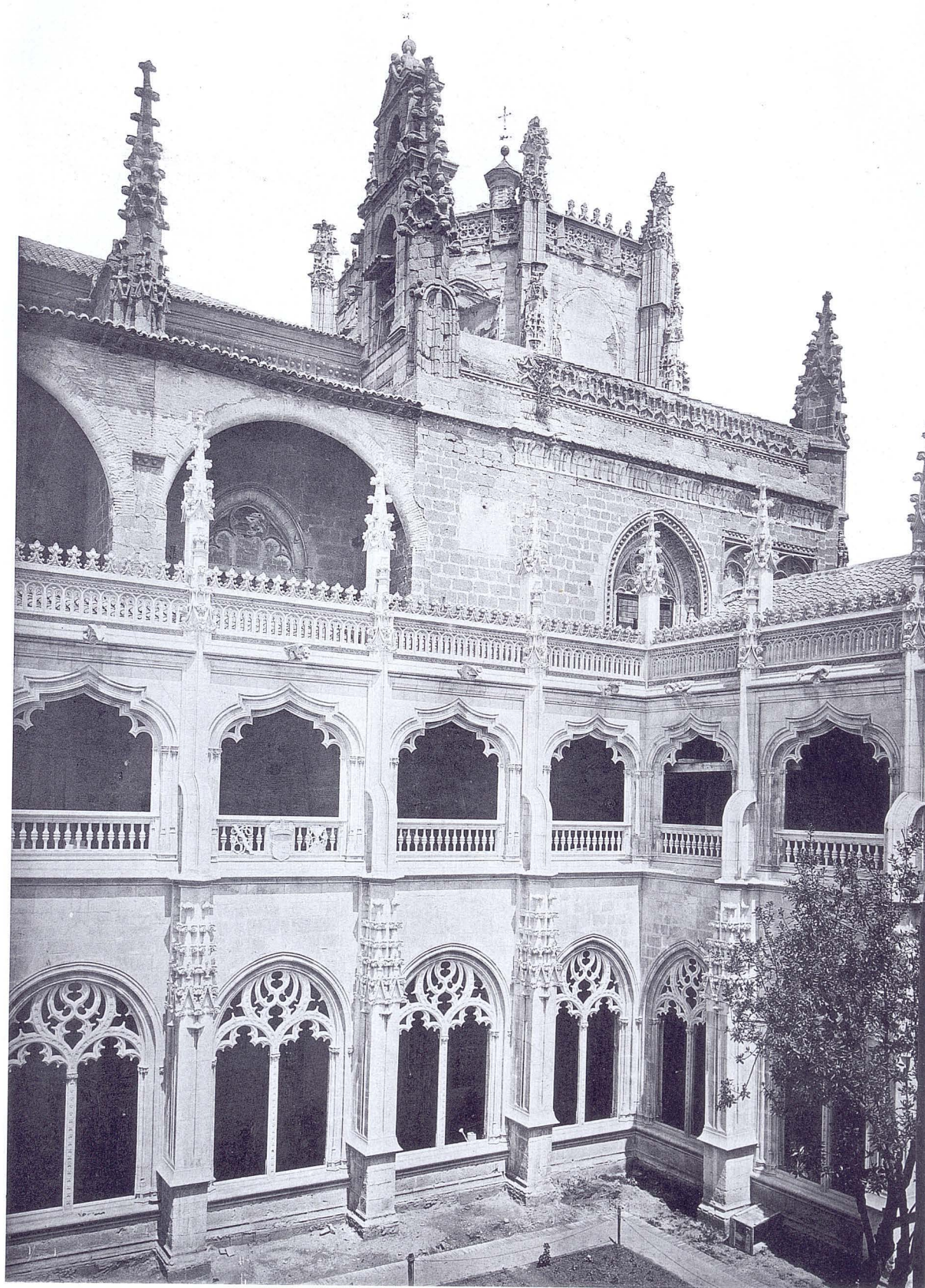
TOLEDO



Sucesor de Laurent. Madrid.

Claustro de "San Juan de los Reyes."

TOLEDO



Sucesor de Laurent. Madrid.

Patio de "San Juan de los Reyes."

TOLEDO



Sucesor de Laurent. Madrid.

Santa María la Blanca.

Arquitectura árabe del siglo XII. Fué Sinagoga hasta 1405.

TOLEDO



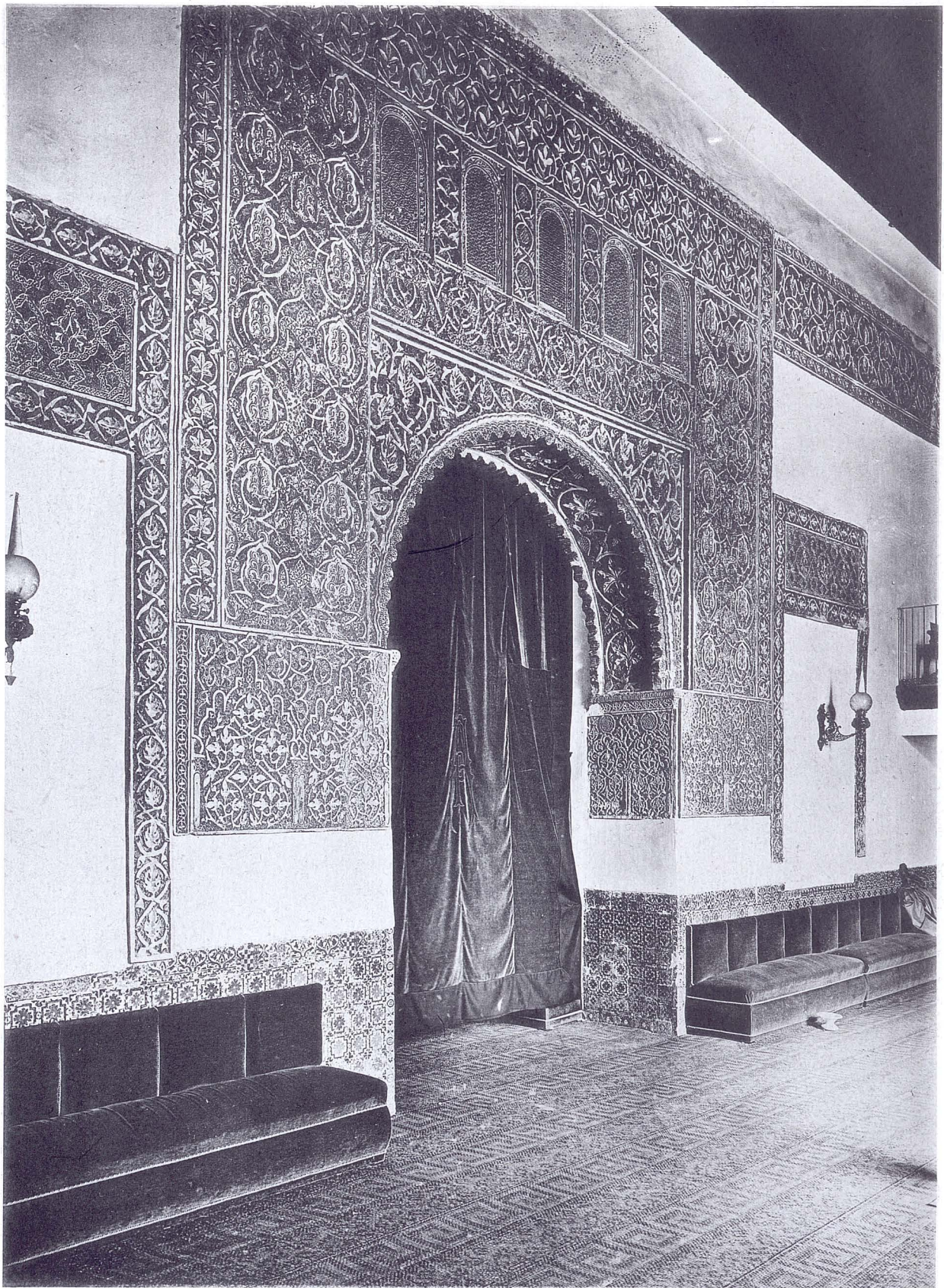
Sucesor de Laurent, Madrid.

"El Tránsito."

Arquitectura arábica del siglo XIV.

Fue Sinagoga hasta 1492. Detalle del friso.

TOLEDO



Sucesor de Laurent. Madrid.

Puerta del salón llamado de "Mesa."

Arte mudéjar del siglo XIV al XV.

TOLEDO



Sucesor de Laurent, Madrid.

Iglesia de "Santiago del Arrabal."
Arquitectura mudéjar del siglo XIII.

TOLEDO



Sucesor de Laurent. Madrid.

Torre mudéjar de la Iglesia de Santo Tomé.



Copia digital realizada por el
Archivo Municipal de Toledo

