



CERÁMICA ARTIS  
TICA D RUIZ D  
LUNA-   
TALAVERA D LA REINA.

# CERÁMICA ARTÍSTICA

de Ruiz de Luna  y C<sup>a</sup>

Talavera de la Reina

(España).

## A Messieurs les Architectes.

Notre but principal, depuis la fondation de cet établissement en 1908, a toujours été de continuer, grâce à une étude approfondie de la technique de la céramique, la tradition des artistes de Talavera qui ont porté si haut le renom de leur profession aux 17<sup>e</sup> et 18<sup>e</sup> siècles, époque de leur apogée, et dont les produits étaient alors universellement connus.

Tous nos travaux de décoration sont exécutés sans utiliser le mécanisme auxiliaire de l'estampe non plus que les autres éléments employés dans la céramique moderne, ce qui explique que nos motifs d'ornementation soient des plus variés et d'une adaptation très exacte aux endroits à décorer.

Nous offrons à Messieurs les Architectes, outre les carreaux de faïence, des compositions et dessins variés pour décoration de socles, de lambris et autres objets susceptibles d'ornementation pouvant être appliqués aux façades, intérieurs d'églises, palais et autres constructions de tout genre, sans oublier les restaurations de travaux anciens ainsi que toute espèce de matériaux servant à l'embellissement des maisons, des chambrées artistiques, des fontaines de jardin, des urnes, amphores, vaiselles portant écussons héraldiques etc. etc.

Les couleurs que nous employons pour le polychromé de ces travaux sont les mêmes que celles qui se voient sur les modèles appartenant à la meilleure époque de cette céramique; à savoir: le bleu, l'orange, le jaune, le manganèse et le vert; toutes ces couleurs qui peuvent être variées selon le désir des personnes qui font la commande, sont exécutées sur la couverture d'étain sans cuisson.

Cet établissement se charge aussi d'établir le montant des projets moyennant les indications et données fournies par Messieurs les Architectes, ou encore moyennant dessins à l'aquarelle et autres renseignements pouvant servir à la meilleure exécution possible des travaux.

---

### Travaux de l'Etablissement.

#### Décoration en faïences, style ancien et moderne pour toute classe de bâtiments.

Socles pour églises, frontons d'autels, escaliers, décorations de salons, pavements et écussons héraldiques.

Vaiselles, amphores, piédestaux, chambrées artistiques, fontaines de jardin et Poterie de style ancien en tout genre.

Talavera de la Reina.

## A los Señores Arquitectos.

Al fundar esta casa en 1908, nuestro fin exclusivo fué el de restaurar el arte cerámico, que tan espléndido desarrollo alcanzó en Talavera durante los siglos XVII y XVIII, época en la que la loza Talaverana fué universalmente conocida y estimada.

Merced á un estudio detenido y profundo de la técnica cerámica, creemos haber llegado á reproducir los procedimientos y las concepciones de nuestros viejos artistas.

Nuestros trabajos decorativos se ejecutan como en los siglos XVII y XVIII, sin usar los mecanismos de estampación utilizados en la moderna cerámica, de ahí el valor especialísimo y la variedad de nuestras ornamentaciones.

Los colores empleados en el policromado de los objetos son: **azúl, naranja, amarillo, verde y violado**, son los que se pueden observar en los ejemplares de la mejor época de la cerámica Talaverana. Se emplean sobre la cubierta estañífera cruda y se pueden variar á gusto del que hace los encargos.

Los Srs. Arquitectos pueden encontrar en nuestra casa toda clase de **azulejos de composición, con dibujo original y repetido para zócalos, frisos, fachadas y decorado interior de las Iglesias, Palacios, Casas, Teatros, Casinos y cualquier otra construcción, así como chimeneas monumentales, fuentes para jardín, jarrones, macetones, vajillas heráldicas &a. &a.**

Nos encargamos de hacer, sobre datos ó apuntes facilitados por los Srs. Arquitectos, presupuestos de ornamentación y diseños **á la acuarela.**

---

### Trabajos de la Casa.

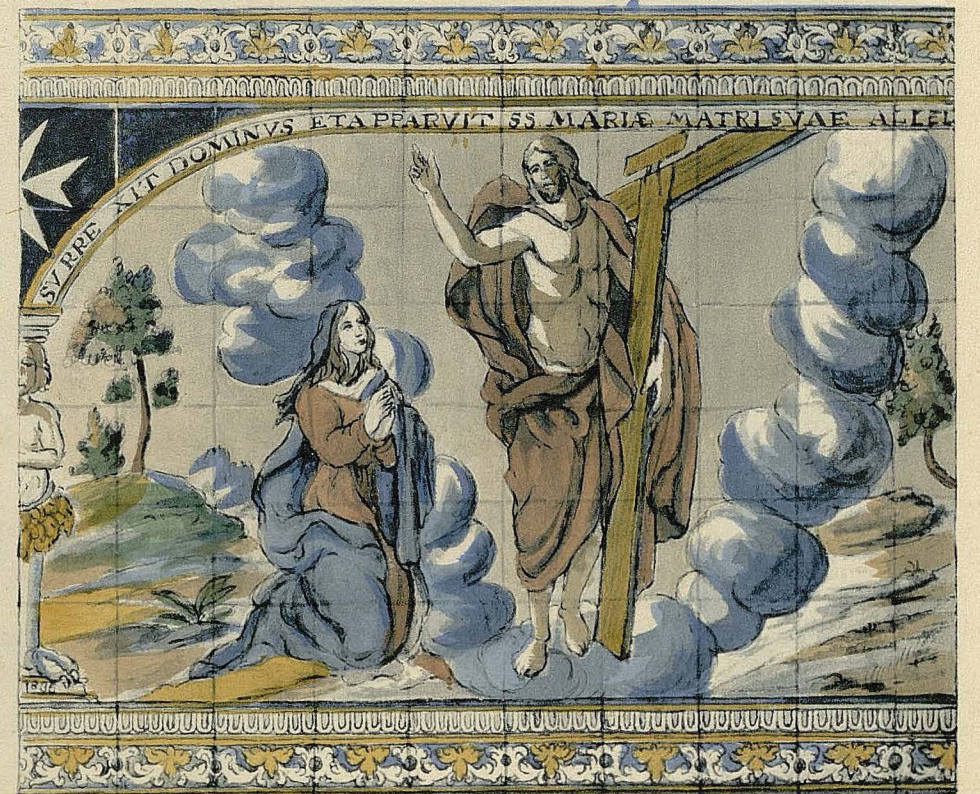
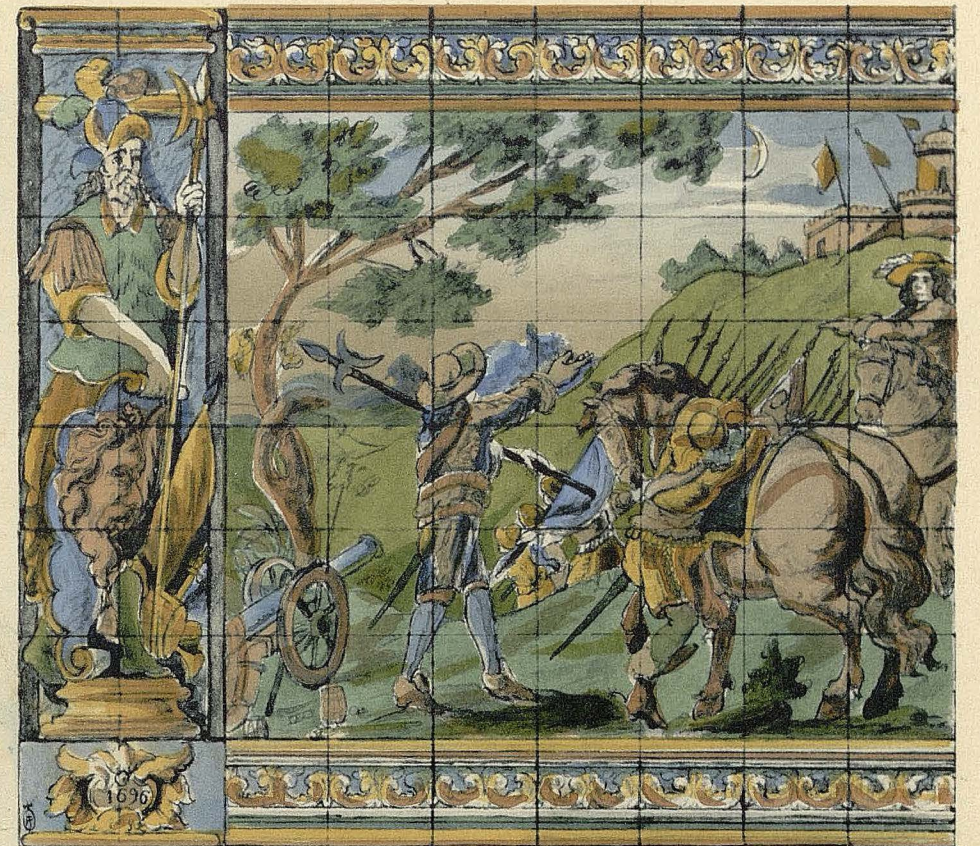
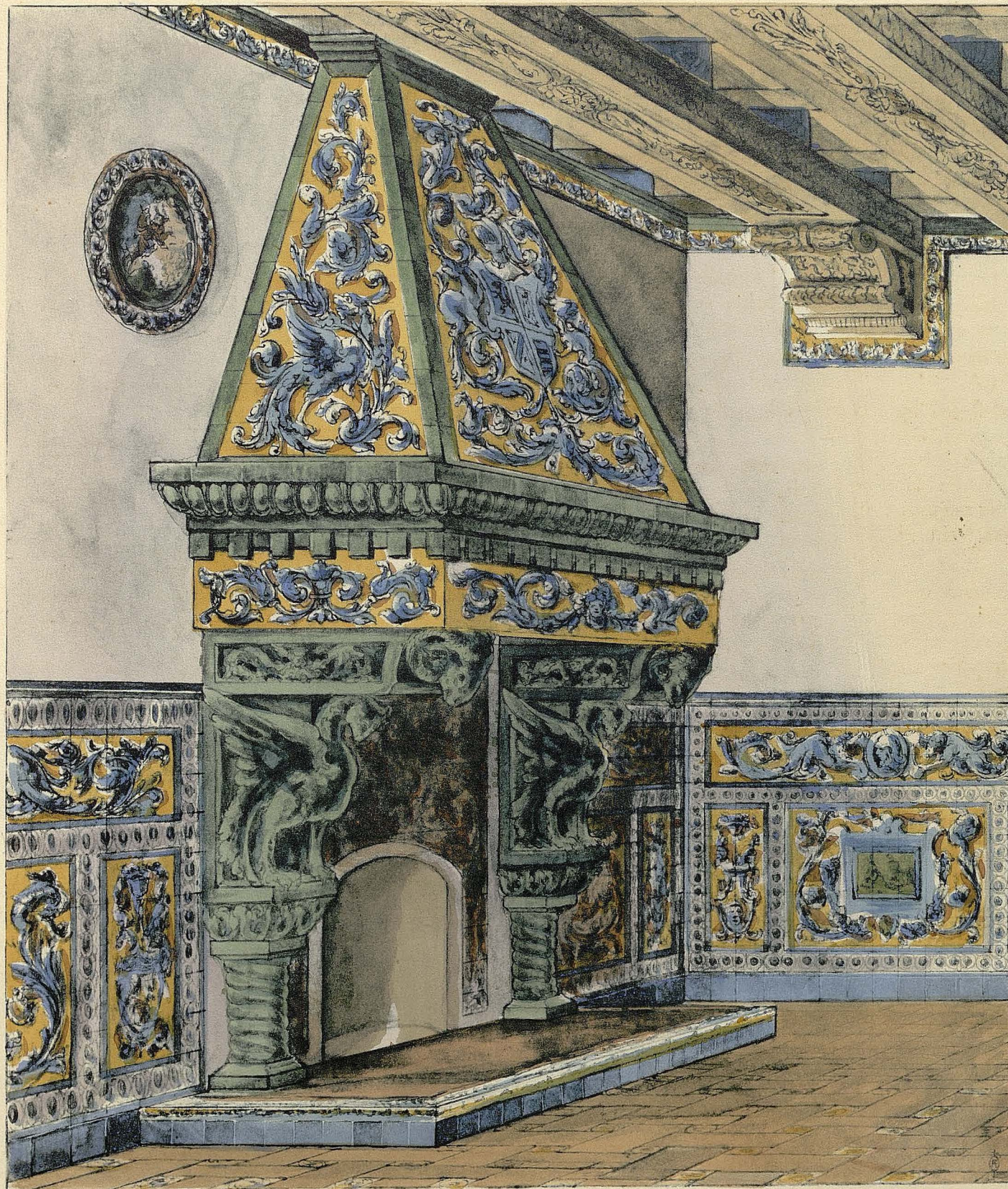
Decoración en azulejos estilo antiguo y moderno para toda clase de edificaciones.

Zócalos para Iglesias, frontales de altar, escaleras y salones.

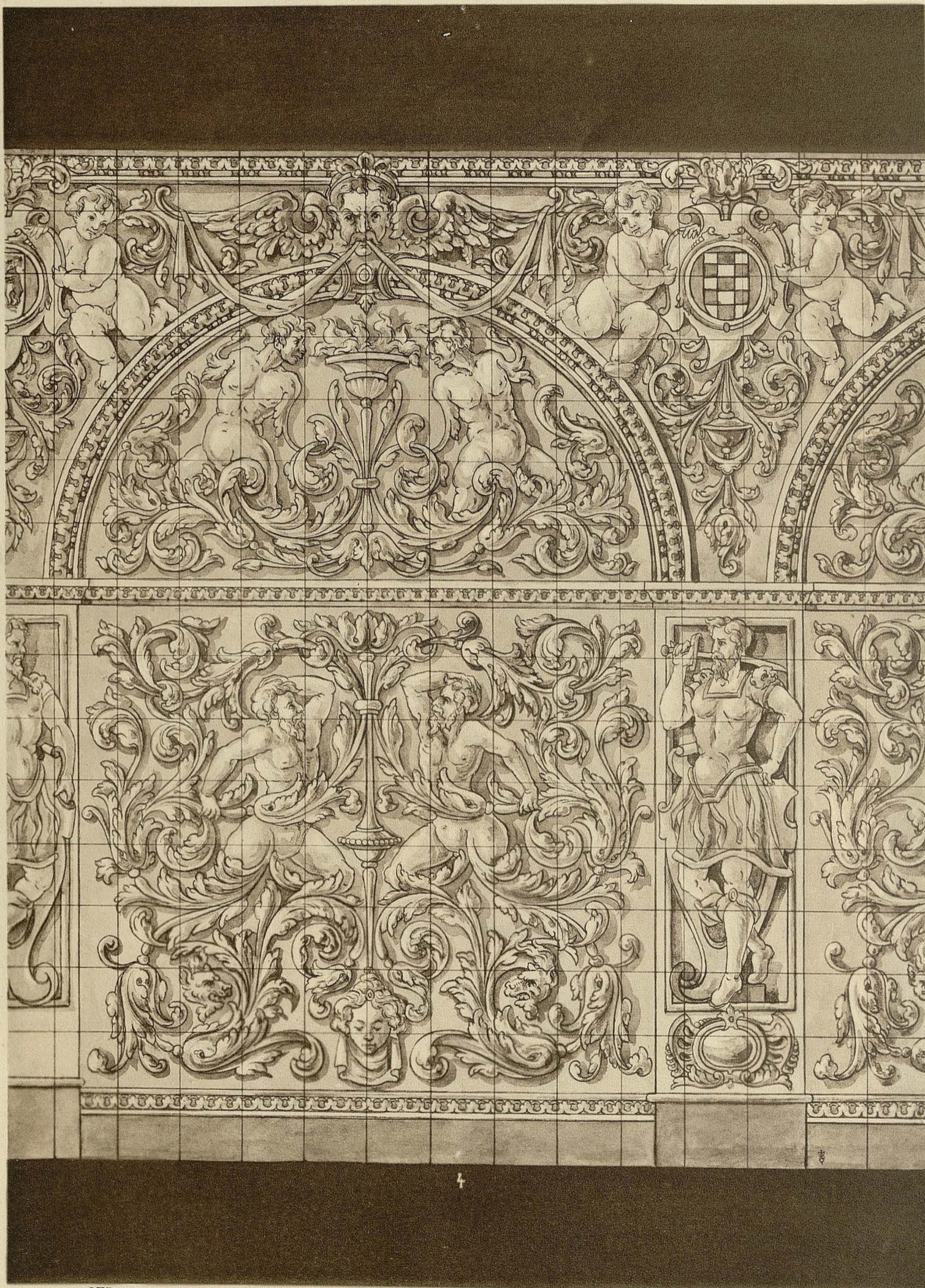
Pavimentos y escudos heráldicos.

Vajillas, Anforas, Pedestales, Chimeneas, Fuentes de Jardín y toda clase de Potería de estilo antiguo.

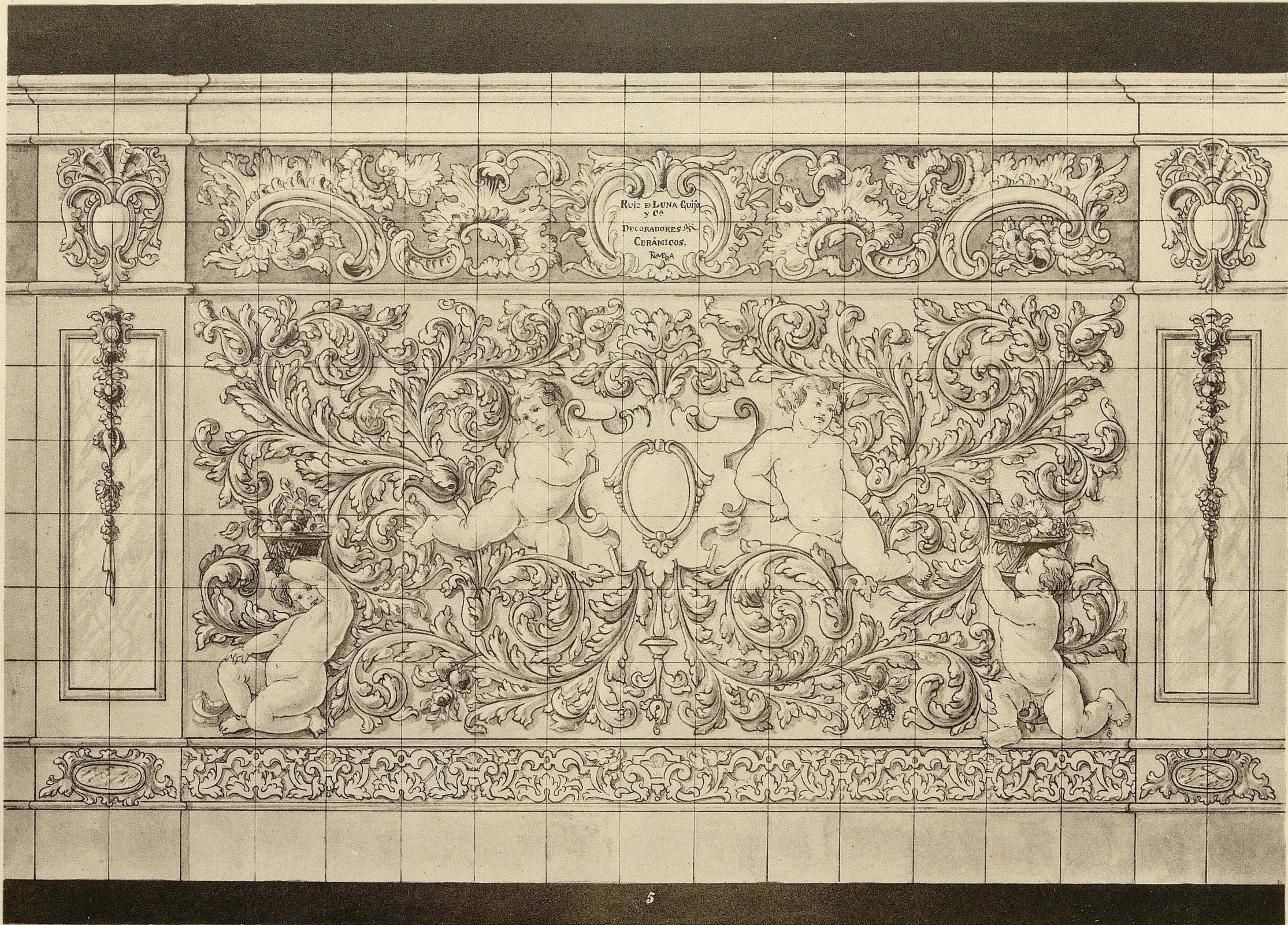
TALAVERA DE LA REINA.



CERAMICA ARTISTICA DE RUIZ DE LUNA ~~XXXXXXXXXX~~ TALAVERA DE LA REINA (ESPAÑA).



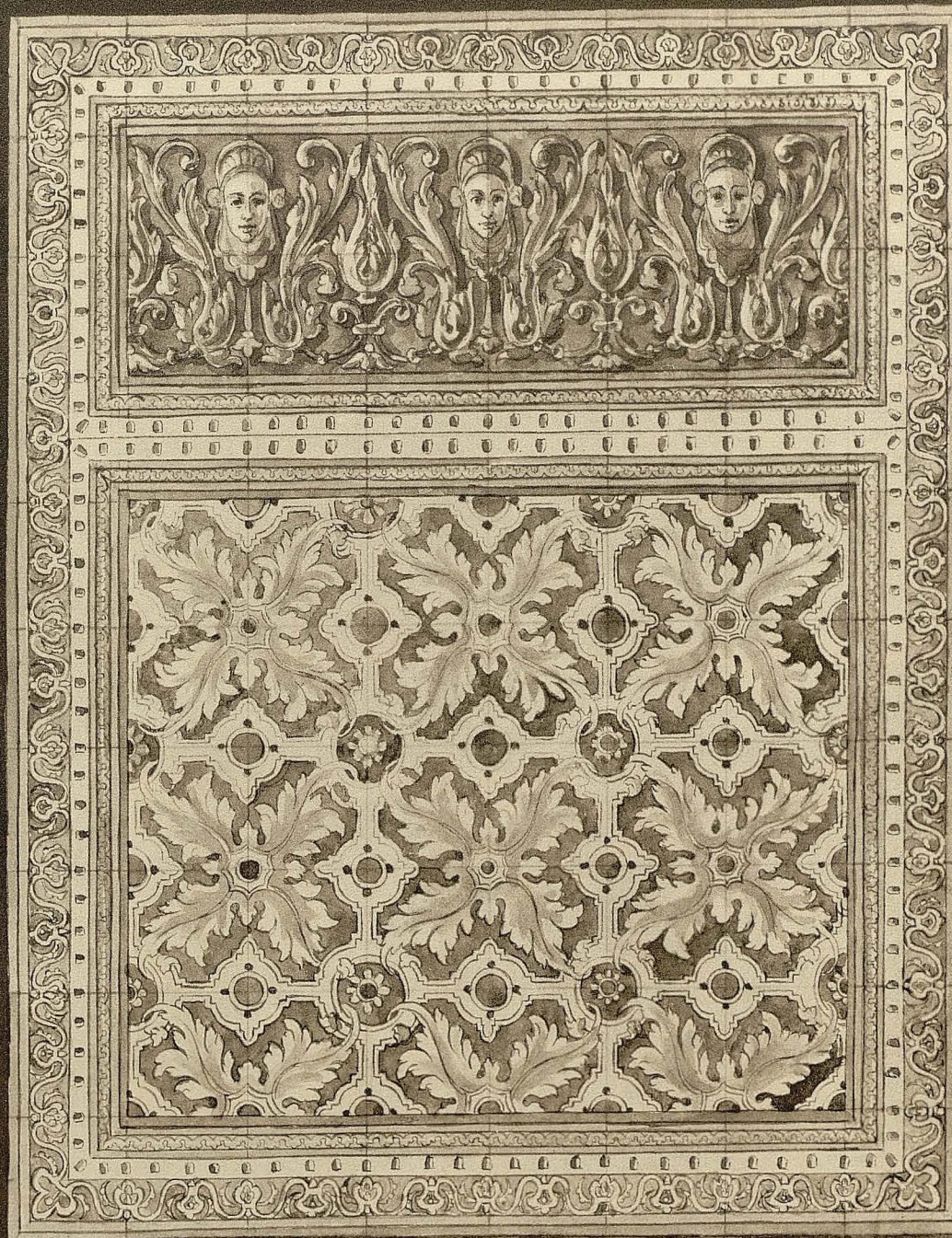
CERAMICA ARTISTICA DE RUIZ DE LUNA ~~XXXXXXXXXXXXXXXXXXXX~~ TALAVERA DE LA REINA (ESPAÑA).



CERAMICA ARTISTICA DE RUIZ DE LUNA ~~XXXXXXXXXX~~ TALAVERA DE LA REINA (ESPAÑA).

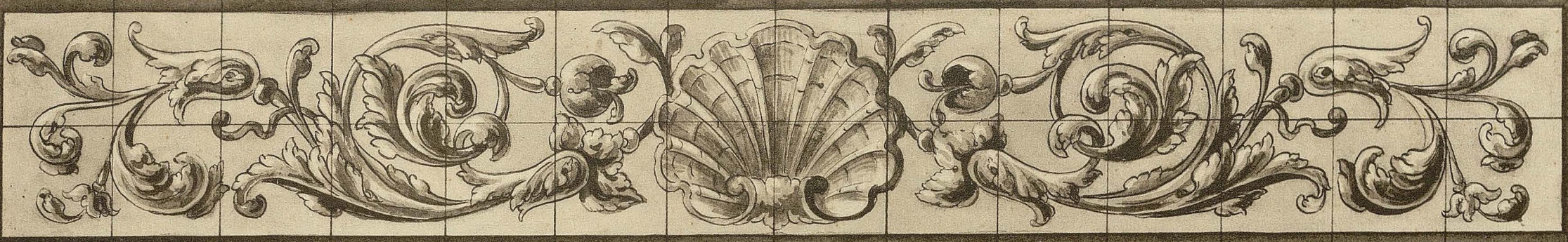


6

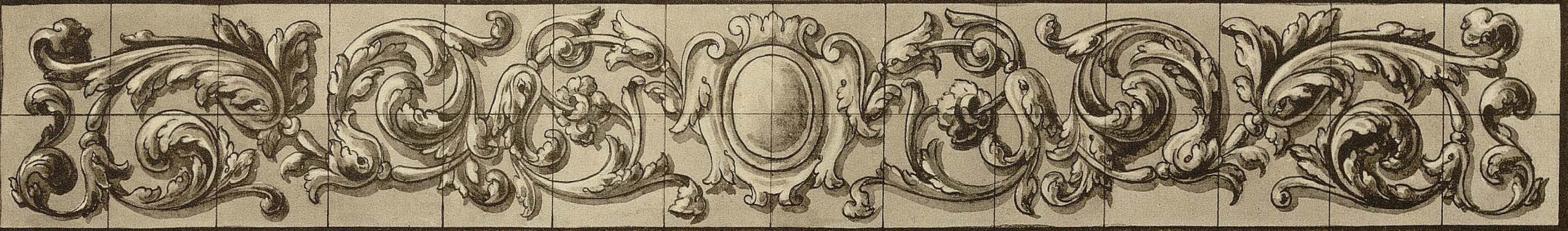


7

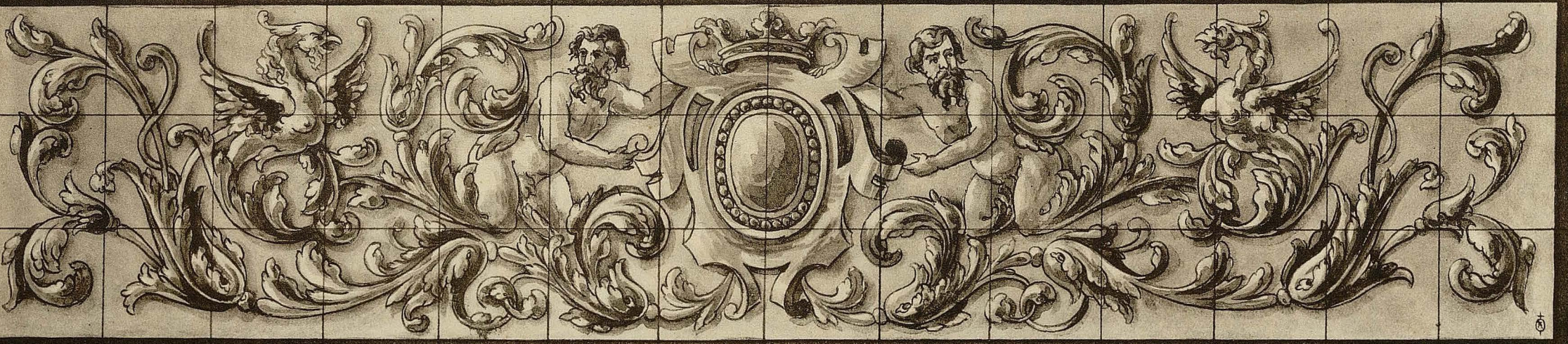
CERAMICA ARTISTICA DE RUIZ DE LUNA ~~XXXXXXXXXX~~ TALAVERA DE LA REINA (ESPAÑA).



8



9



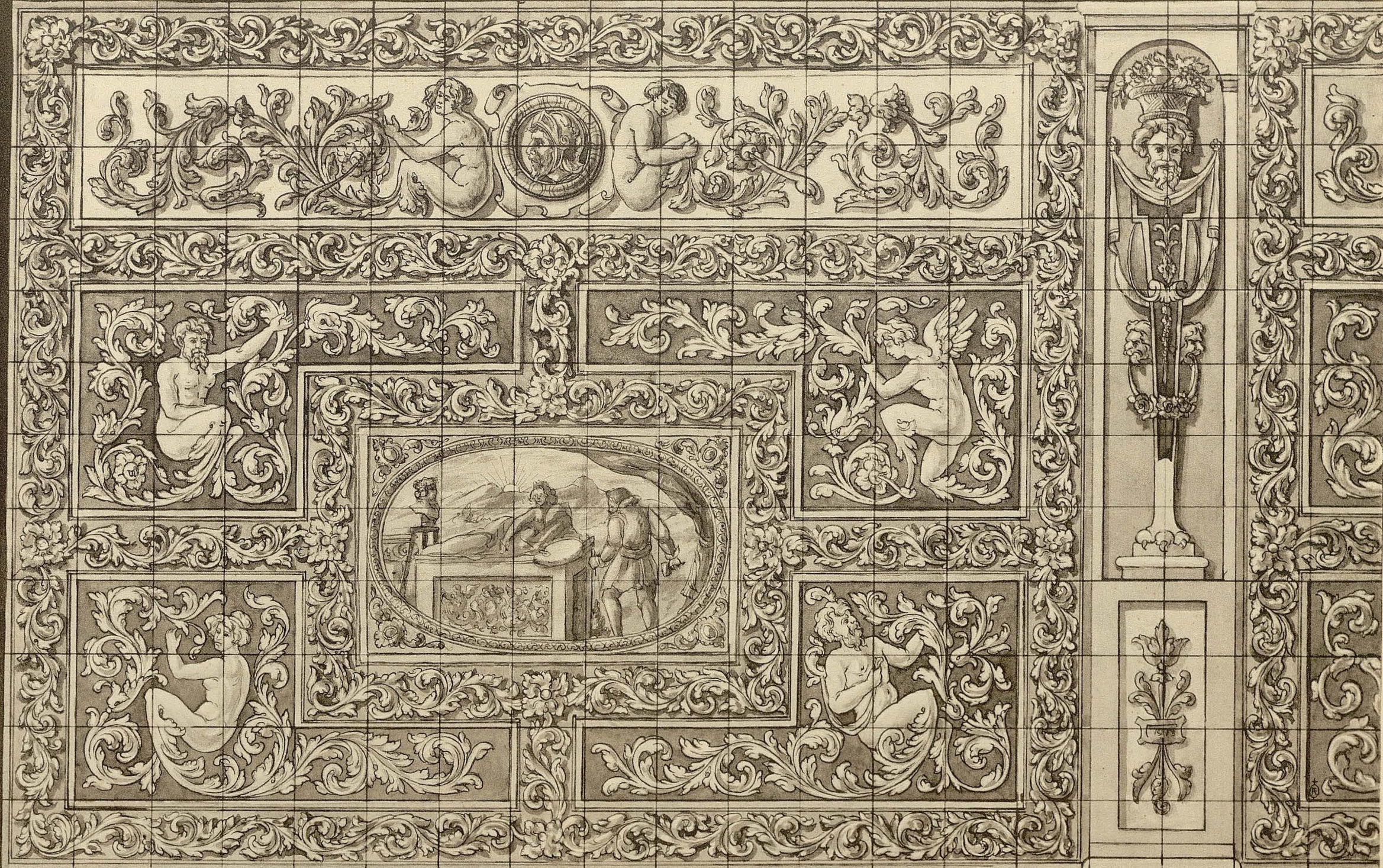
10



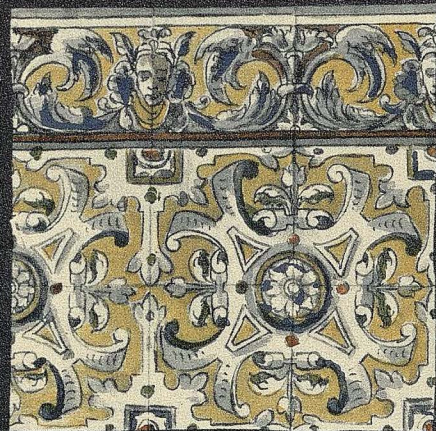


CERAMICA ARTISTICA DE RUIZ DE LUNA ~~XXXXXXXXXXXX~~ TALAVERA DE LA REINA (ESPAÑA).





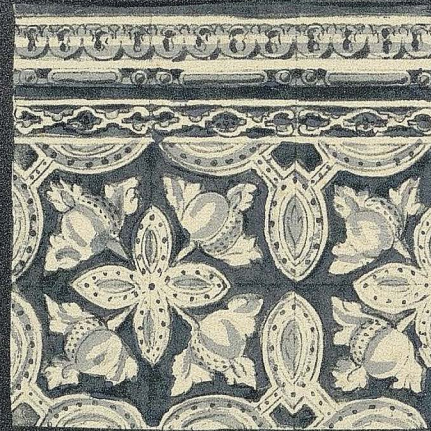




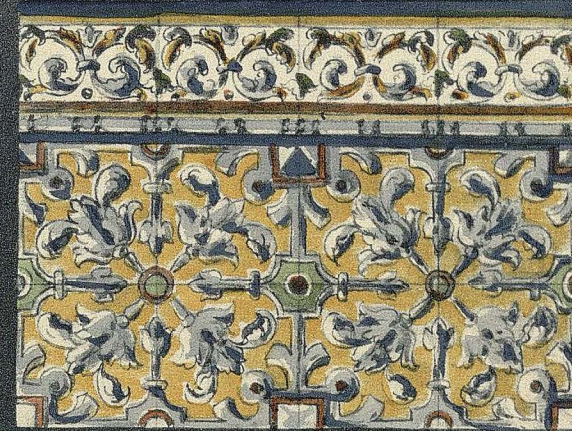
17



18



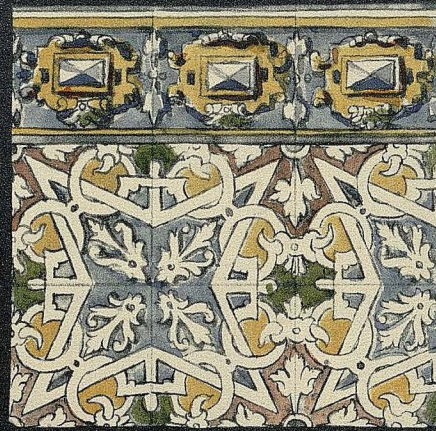
19



20



21



22



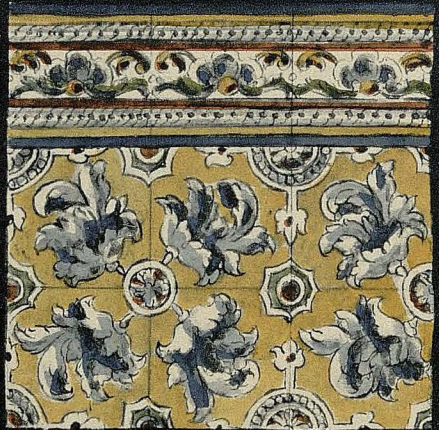
23



24



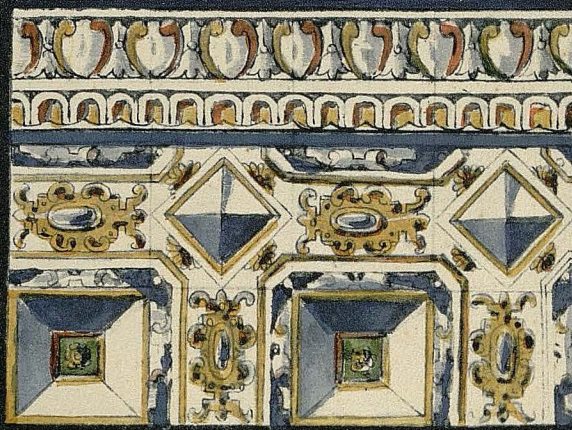
25



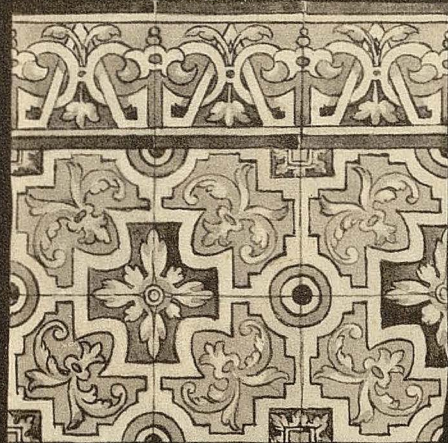
26



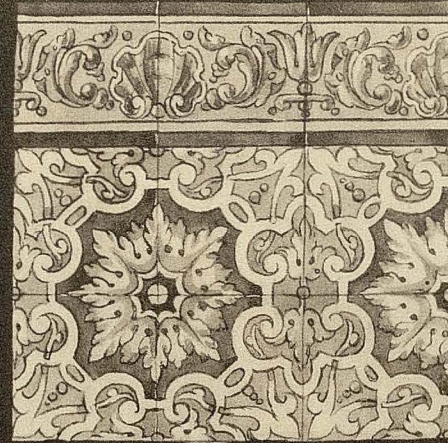
27



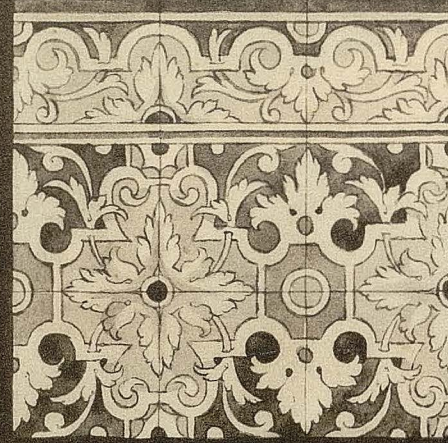
28



29



30



31



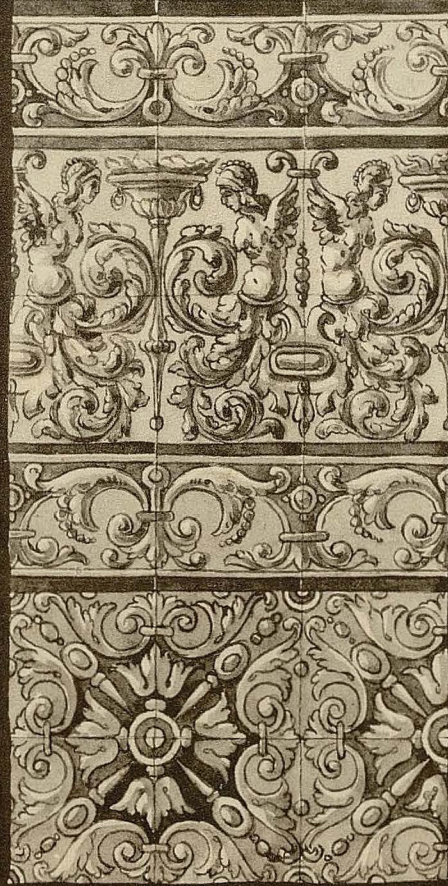
32



33



34



35



36



37



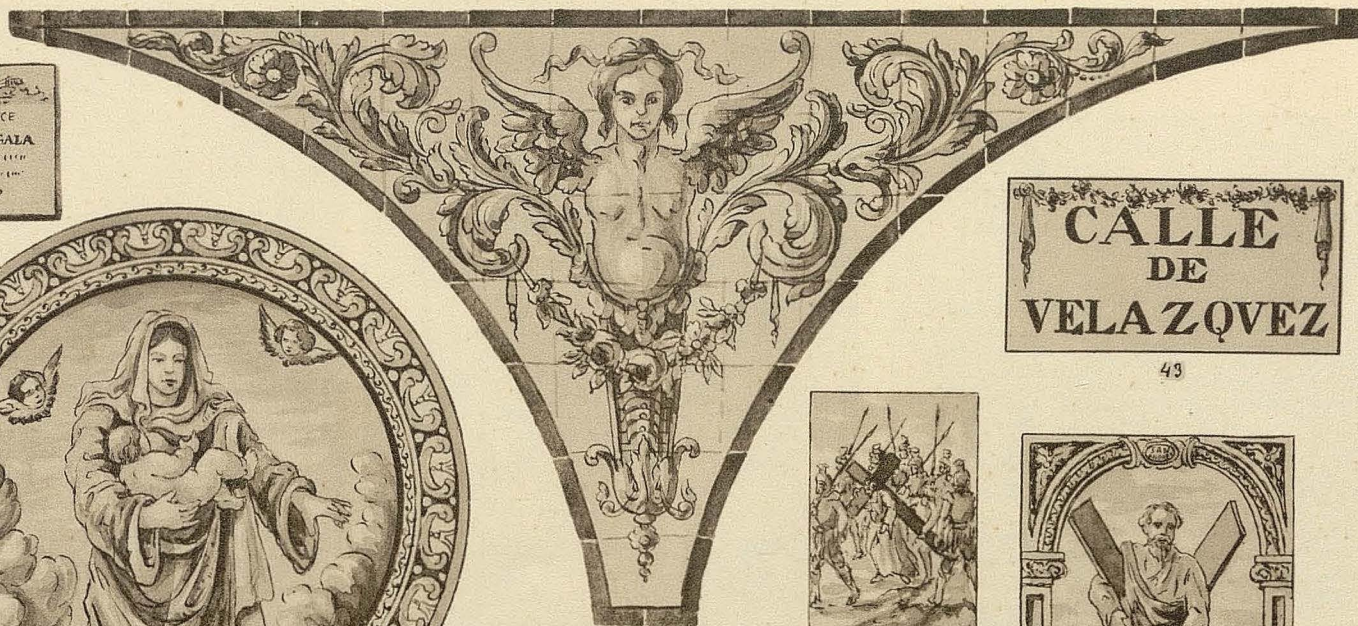
38



39



40



41



43



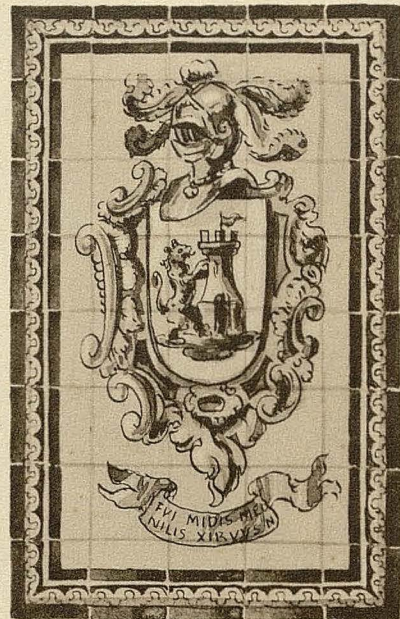
44



42



48



49



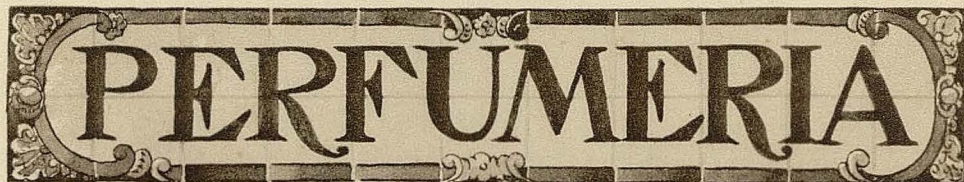
45



46



47



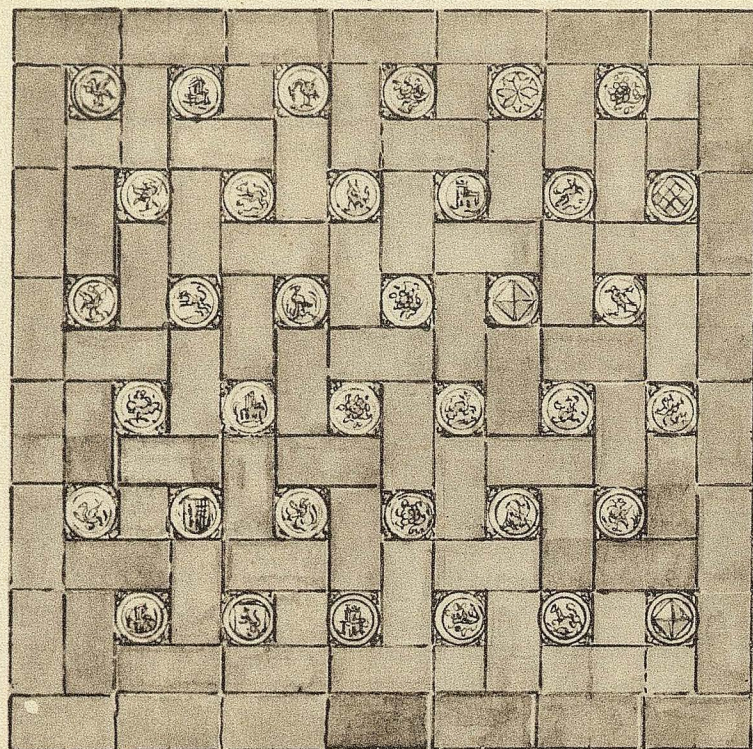
50



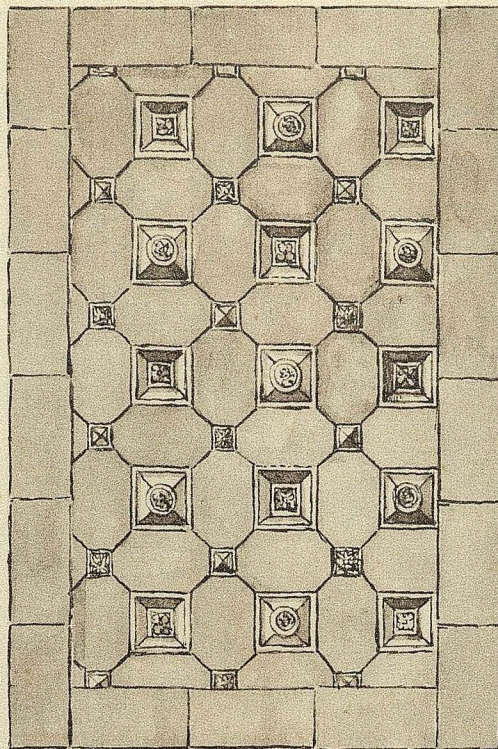
52

53

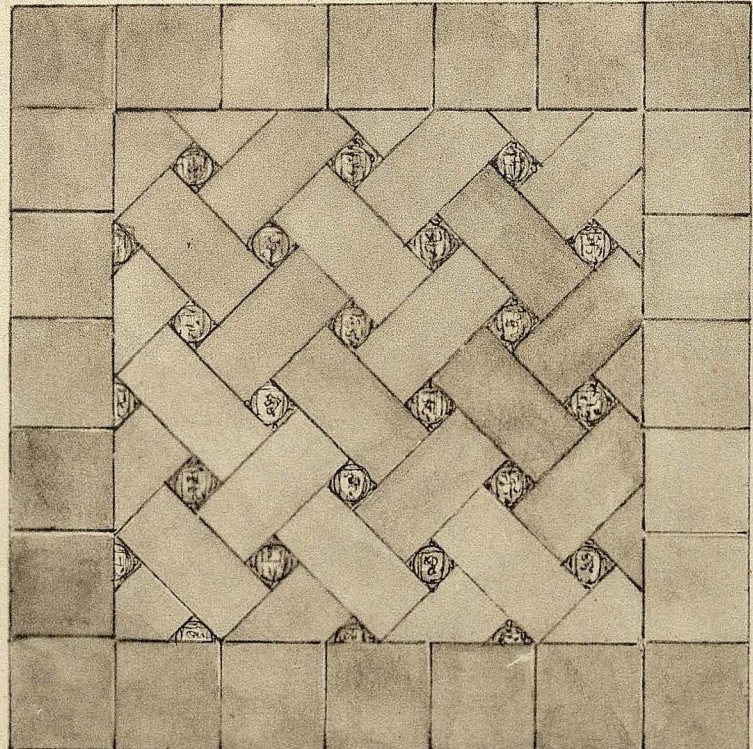
53



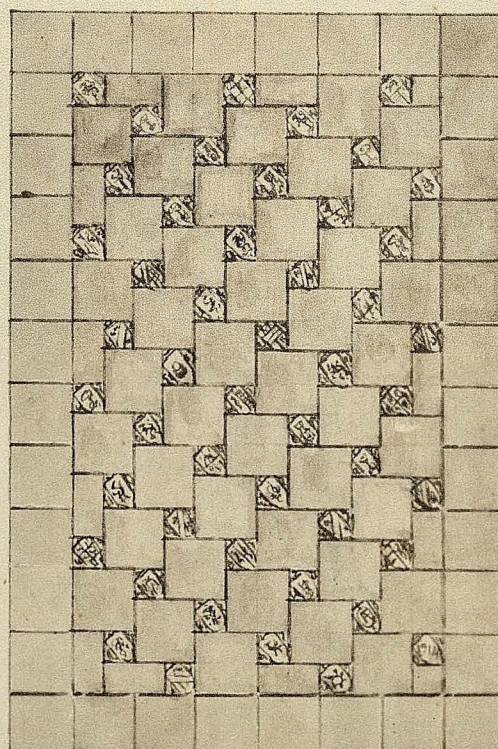
54



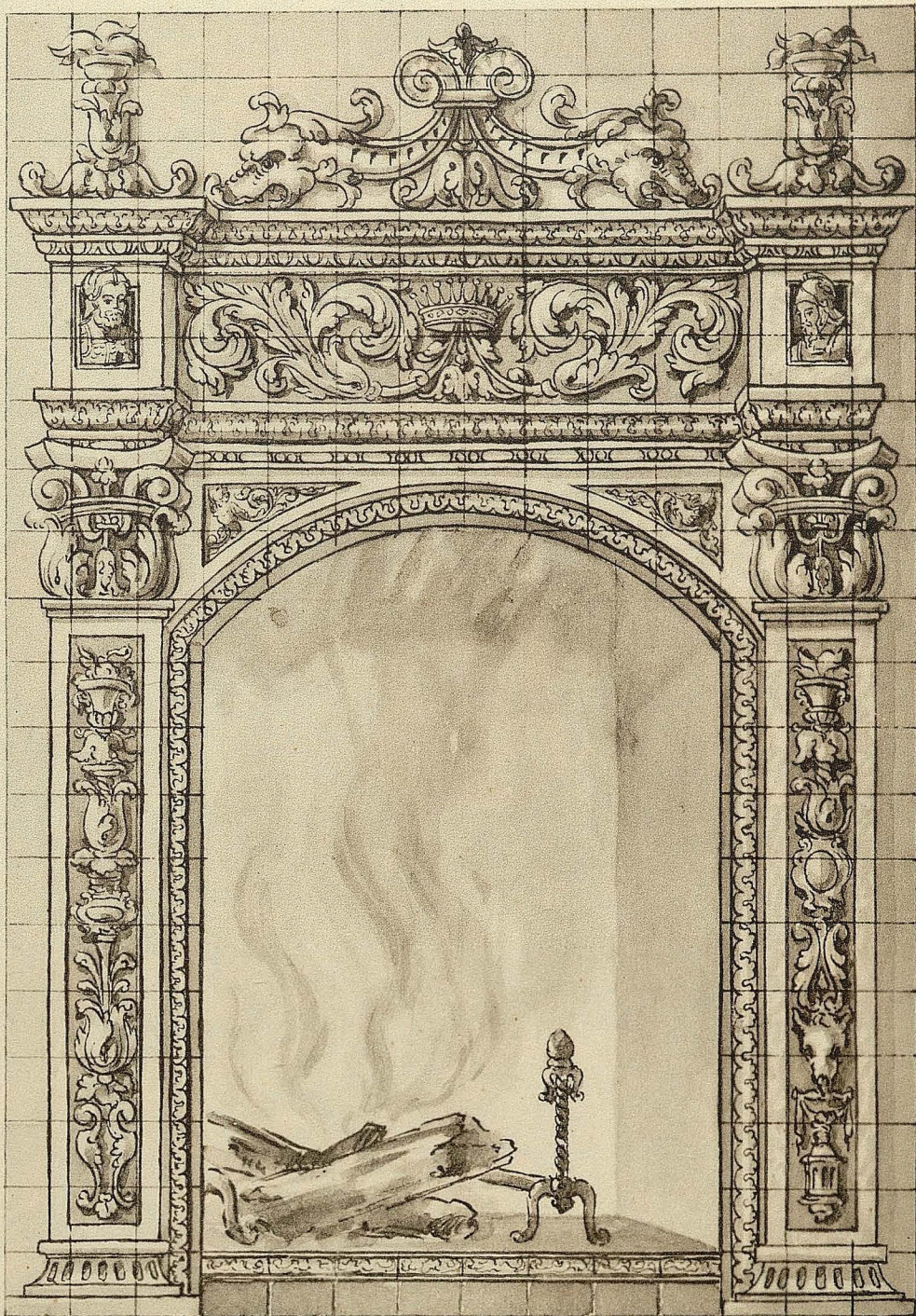
55



56



57



CERAMICA ARTISTICA DE RUIZ DE LUNA ~~XXXXXXXXXXXX~~ TALavera DE LA REINA (ESPAÑA).







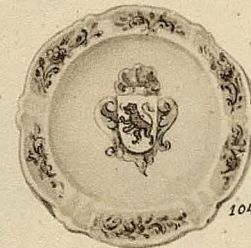
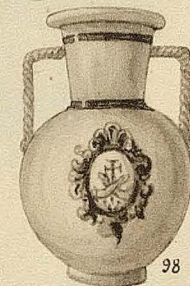
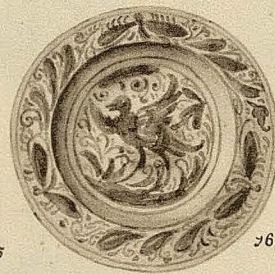
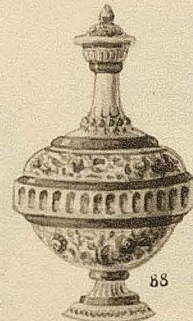
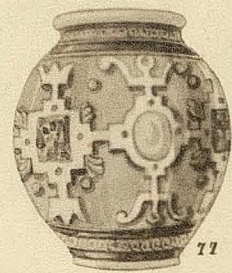
CERAMICA ARTISTICA DE RUIZ DE LUNA ~~XXXXXXXXXXXX~~ TALAVERA DE LA REINA (ESPAÑA).



CERAMICA ARTISTICA DE RUIZ DE LUNA ~~XXXXXXXXXXXX~~ TALAVERA DE LA REINA (ESPAÑA).



CERAMICA ARTISTICA DE RUIZ DE LUNA ~~XXXXXXXXXXXX~~ TALAVERA DE LA REINA (ESPAÑA).





CERAMICA ARTISTICA DE RUIZ DE LUNA ~~XXXXXXXXXXXX~~ TALAVERA DE LA REINA (ESPAÑA).



CERAMICA ARTISTICA DE RUIZ DE LUNA ~~XXXXXXXXXXXX~~ TALAVERA DE LA REINA (ESPAÑA).



CERAMICA ARTISTICA DE RUIZ DE LUNA ~~XXXXXXXXXXXX~~ TALAVERA DE LA REINA (ESPAÑA).

Entre las obras ejecutadas en esta casa, merecen especial mención las siguientes.

Ayuntamiento de Madrid: Paneles de azulejos estilo Renacimiento para el patio y decoración de tres escaleras en la »Casa Cisneros«  
(Arquitecto L. Bellido.)

Madrid: Varias aplicaciones de azulejos en estilos varios para Iglesia y vestíbulos; Fachada y cúpula de una casa en la calle Trafalgar y decoración completa de otra fachada en la calle Antonio Acuña.  
(C. de Luque Arquitecto.)

Madrid: Don Mariano Benlliure: Capiteles con figuras tamaño natural y aplicaciones de relieves esmaltados y policromados para el frente de fachada de su estudio: Fuente de Jardín esmaltada y policromada, compuesta por ocho niños de tamaño natural.  
(Escultor M. Benlliure.)

Madrid: Don Joaquín Sorolla: Zócalos de azulejos para un saloncito y galerías de un patio de su Hotel.

Bilbao: Don Tomás de Allende: Paneles de Azulejos estilo Renacimiento para techo de un vestíbulo.  
(Arquitecto L. Rucabado.)

Bilbao: Decoración de azulejos siglo XVI de un salón en la »Hostería del Laurél«.  
(L. Rucabado Arquitecto.)

Granada: Don Gustavo Gallardo: Decoración en azulejos con dibujos esmaltados y fondo barro cocido sin esmaltar para una fachada estilo moderno.  
(E. Daverío Arquitecto.)

Irún: Señora de Vicuña: Friso y zócalo de azulejos policromados estilo Renacimiento para un comedór.  
(Amós Salvador Arquitecto.)

Madrid: Marqués de Aldama: Zócalo de azulejos policromados para el comedor de su Hotel en San Sebastián.  
(J. M<sup>a</sup>. Mendoza y Ussía Arquitecto.)

Madrid: Marqués de Cubas: Decoración del vestíbulo de su Hotel con escudos heráldicos.  
(Arquitecto J. M<sup>a</sup>. Mendoza y Ussía.)

Madrid: Paneles estilo Renacimiento para la fachada de »La Papelera Española«.  
(Arquitecto J. M<sup>a</sup>. Mendoza y Ussía.)

Valencia: Marqués de Momborbál: Zócalo de azulejos y solería con alambrillas para un patio de su casa en Almansa.

Madrid: Conde de Gamazo: Revestido exterior en azulejos del pórtico de su Hotel en Santander y frente de Chimenea para su casa de la dehesa en Oropesa.

Madrid: Conde del Retamoso: Zócalo de azulejos policromados estilo Luis XVI para el comedór de su casa en Tarancón.

Ayuntamiento de Oropesa: (Toledo). Decoración de azulejos para la fachada de la biblioteca popular.

Madrid: Don N. J. de Liñán: Composición de azulejos con escudo heráldico, Chimenea con relieves y azulejos policromados siglo XVII y solería de alambrillas para el comedór de su casa en Miraflores.

Madrid: Don Luís Canthal: Frente de azulejos para Chimenea con escudos heráldicos.

Madrid: Don Miguél Hernandez Nájera: Composición de azulejos con escudo heráldico para fachada.

Madrid: Marquesa de Manzanedo: Frente de Chimenea en azulejos estilo Renacimiento para la casa de su dehesa de »El Rincón».

Toro (Zamora): »Fundación »Gonzalez Allende»: Varias composiciones de escudos heráldicos.  
(Arquitecto A. Flores Urdapilleta.)

Madrid: Don Roberto Moreno: Zócalos estilo Renacimiento para su casa de la calle Mayor.  
(Arquitecto J. Carrasco.)

Madrid: Marqués de la Torreçilla: Restaurado de un pavimento de azulejos siglo XVIII.

Pamplona: Señor Argamasilla: Varias composiciones de azulejos con escudos heráldicos siglo XVI.

Salamanca: Restauración en azulejos de un zócalo de la Catedral.

Madrid: Don Juan Cisneros: Zócalo de azulejos para el vestíbulo de su Hotel.  
(Arquitecto M. Lopez Otero.)

Madrid: Don Miguél Blay: Varias composiciones de azulejos estilo Renacimiento para la escalera de su Hotel.

Madrid: Don Cesar de la Mora: Paneles de azulejos estilo Renacimiento y un cuadro de costumbres vascas para el comedor de su casa en Amurrio.

Madrid: Conde de Peromoro: Escudo heráldico de gran tamaño.

Madrid: Marqués de Villatoya: Frente de azulejos para chimenea y dos cuadros de azulejos con imágenes religiosas.

Madrid: Marqués de Grigny: Escudo heráldico para fachada.

Talavera: M. F<sup>z</sup>. Santamaria: Decoración en azulejos para la fachada del teatro »VICTORIA».  
(V. Saenz Vallejo Arq<sup>to</sup>.)

TALAVERA. Decoración del Camarín en la Ermita de la Virgen del Prado.

Además de las obras mencionadas se han ejecutado variedad de Anforas y Vajillas con escudos heráldicos.



